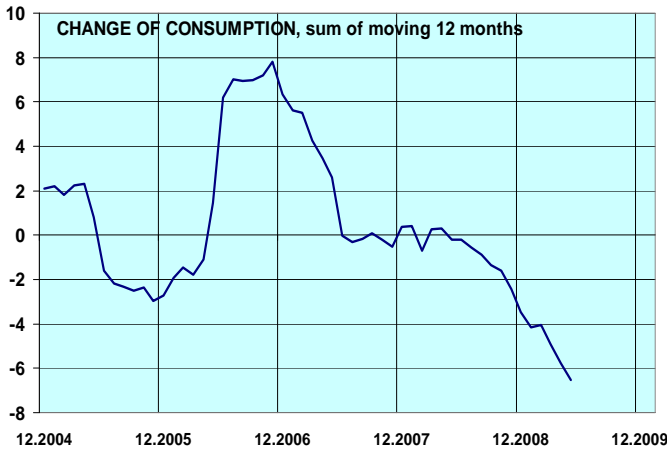


MONTHLY ELECTRICITY SUPPLY IN FINLAND May 2009

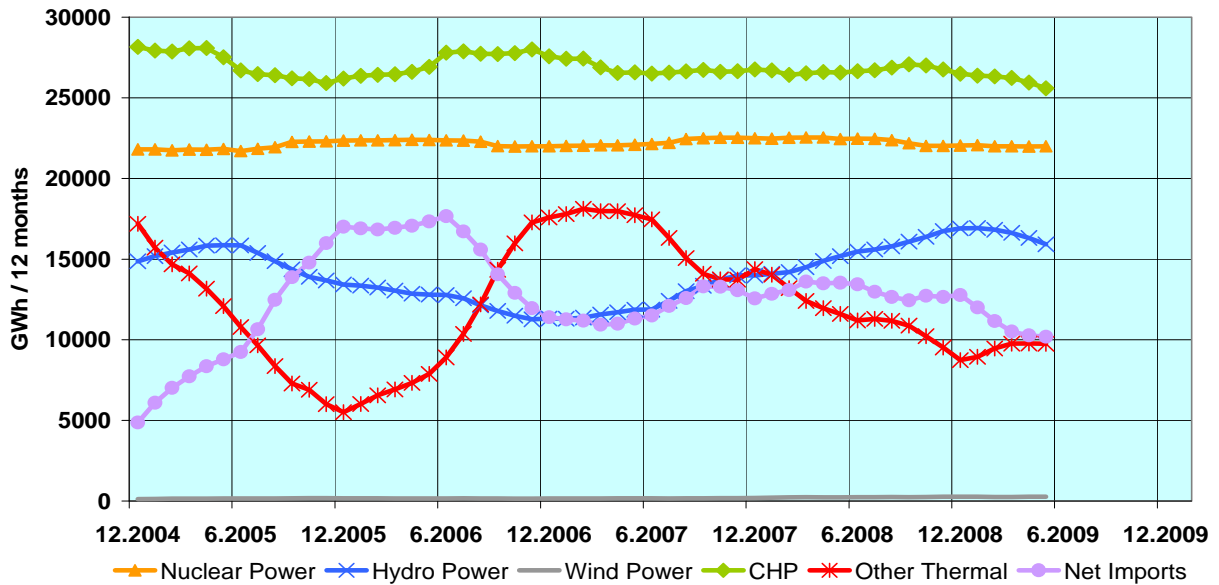
Consumption and the changes against last year


May	5967	-12,4
Cumulative	35750	-9,0
Last 12 months	83709	-6,5

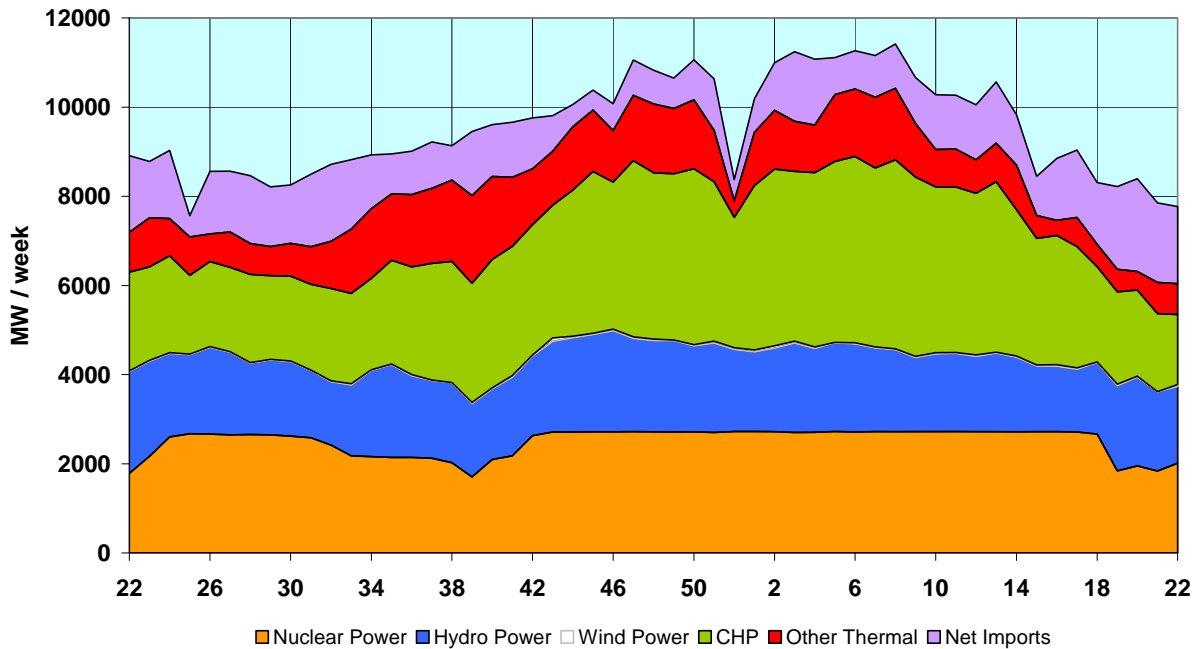
	2008			2009		
	GWh	Share-%	Change-%	GWh	Share-%	Change-%
May						
CONSUMPTION	6810	100,0	-2,5	5967	100,0	-12,4
PRODUCTION	5394	79,2	-3,7	4638	77,7	-14,0
Hydro Power	1755	25,8	20,0	1360	22,8	-22,5
Wind Power	13	0,2	3,2	22	0,4	64,4
Nuclear Power	1458	21,4	-6,3	1472	24,7	1,0
Other Thermal	2168	31,8	-15,7	1784	29,9	-17,7
CHP	1731	25,4	-2,2	1372	23,0	-20,7
Separate	437	6,4	-45,5	412	6,9	-5,8
NET IMPORTS	1416	20,8	2,4	1329	22,3	-6,1
Cumulative						
CONSUMPTION	39278	100,0	-2,1	35750	100,0	-9,0
PRODUCTION	31991	81,4	-5,3	31052	86,9	-2,9
Hydro Power	7369	18,8	19,3	6376	17,8	-13,5
Wind Power	109	0,3	58,8	116	0,3	5,7
Nuclear Power	9346	23,8	-0,5	9300	26,0	-0,5
Other Thermal	15167	38,6	-16,4	15261	42,7	0,6
CHP	12759	32,5	-1,5	11846	33,1	-7,2
Separate	2408	6,1	-53,6	3414	9,6	41,8
NET IMPORTS	7286	18,6	15,4	4698	13,1	-35,5
Last 12 months						
CONSUMPTION	89549	100,0	-0,2	83709	100,0	-6,5
PRODUCTION	76019	84,9	-3,1	73526	87,8	-3,3
Hydro Power	15180	17,0	27,9	15916	19,0	4,8
Wind Power	229	0,3	36,7	267	0,3	16,5
Nuclear Power	22451	25,1	1,6	22004	26,3	-2,0
Other Thermal	38562	43,0	-13,4	35724	42,3	-7,4
CHP	26603	29,7	0,2	25949	30,7	-2,5
Separate	11959	13,3	-33,5	9774	11,6	-18,3
NET IMPORTS	13497	15,0	22,8	10269	12,1	-23,9



ELECTRICITY SUPPLY, sum of moving 12 months

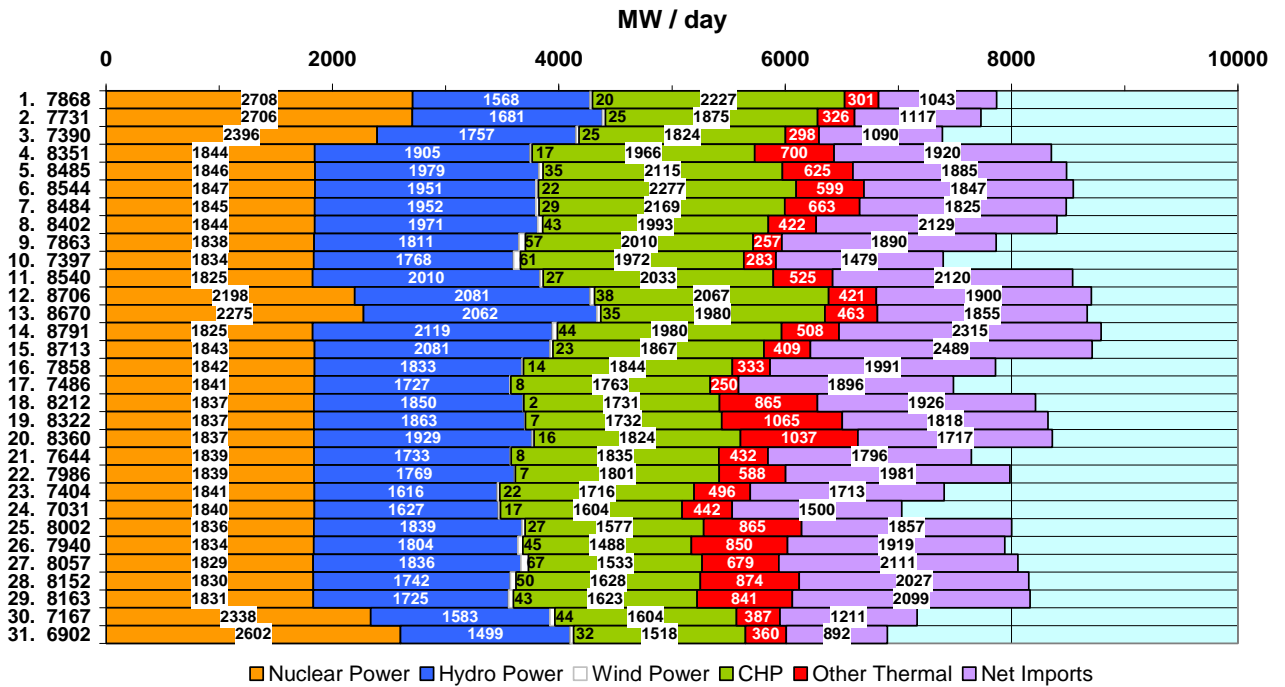


GWh	May		Cumulative		Last 12 months	
	2008	2009	2008	2009	2008	2009
GROSS PRODUCTION	5586	4808	33198	32291	79211	76518
Used in power plants	191	170	1207	1238	3192	2993
PRODUCTION	5394	4638	31991	31052	76019	73526
Hydro Power	1755	1360	7369	6376	15180	15916
Wind Power	13	22	109	116	229	267
Nuclear Power	1458	1472	9346	9300	22451	22004
Other Thermal	2168	1784	15167	15261	38159	35339
CHP	1731	1372	12759	11846	26565	25590
Industry	956	692	5288	4226	12197	10859
District Heating	775	681	7471	7620	14368	14731
Separate	437	412	2408	3414	11594	9749
IMPORTS from	1475	1410	7556	6488	16103	15040
Sweden	428	293	2309	473	4220	979
Estonia	119	79	795	872	1976	2328
Norway	8	13	22	24	204	161
Russia	919	1024	4430	5120	9704	11572
SUPPLY	6869	6048	39547	37541	92122	88566
EXPORTS to	59	81	269	1791	2573	4856
Sweden	48	74	221	1716	2506	4761
Estonia	8	5	9	5	21	6
Norway	3	3	39	70	46	89
CONSUMPTION	6810	5967	39278	35750	89549	83709

ELECTRICITY SUPPLY, last 52 weeks


GWh	Week number					
	17	18	19	20	21	22
GROSS PRODUCTION	1313,6	1206,8	1107,6	1097,7	1058,9	1052,9
Used in power plants	49,8	43,9	38,4	37,1	38,7	38,5
PRODUCTION	1263,8	1162,9	1069,2	1060,6	1020,2	1014,4
Hydro Power	235,5	268,7	320,1	333,9	297,3	288,7
Wind Power	6,4	3,3	6,4	4,5	1,9	7,4
Nuclear Power	455,8	447,6	309,5	327,6	308,9	338,4
Other Thermal	566,1	443,3	433,2	394,6	412,1	379,9
CHP	457,2	358,9	348,0	324,8	293,9	263,4
Industry	181,4	170,5	154,8	147,4	159,8	157,3
District Heating	275,8	188,4	193,2	177,4	134,1	106,1
Separate	108,9	84,4	85,2	69,8	118,2	116,5
IMPORTS from	309,4	282,3	319,2	353,7	305,2	320,3
Sweden	8,9	16,6	74,9	107,3	50,2	57,0
Estonia	55,8	30,4	16,1	14,4	19,3	19,4
Norway	4,6	0,3	2,3	1,3	4,2	5,6
Russia	240,1	235,0	225,9	230,7	231,5	238,3
HANKINTA	1573,2	1445,2	1388,4	1414,3	1325,4	1334,7
EXPORTS to	54,6	49,6	7,8	4,0	6,3	29,4
Sweden	53,7	46,1	4,8	2,1	6,1	29,3
Estonia	0,0	0,1	2,6	1,9	0,2	0,1
Norway	0,9	3,4	0,4	0,0	0,0	0,0
CONSUMPTION	1518,6	1395,6	1380,6	1410,3	1319,1	1305,3

ELECTRICITY SUPPLY, last month day by day



ELECTRICITY SUPPLY, monthly peak load day 15.5.

