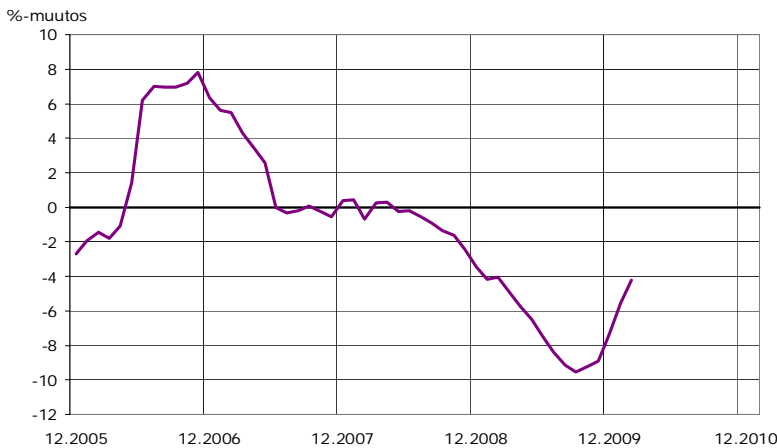


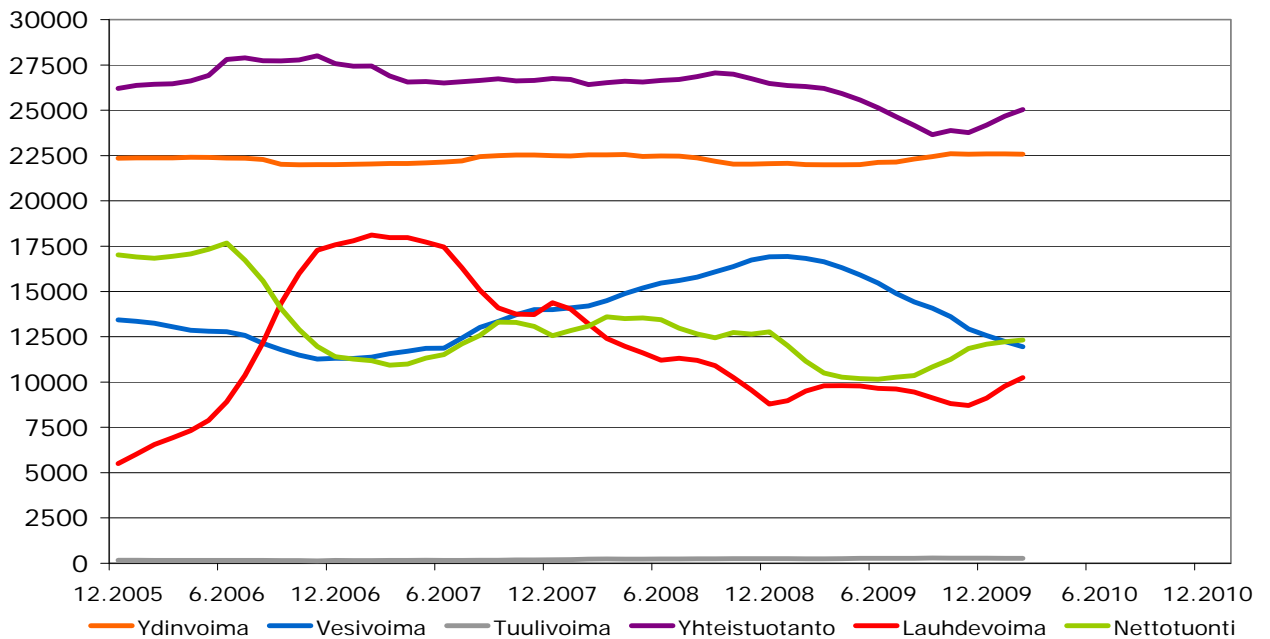
**SÄHKÖN HANKINTA JA KULUTUS, maaliskuu 2010**
**Kulutus ja sen muutokset edelliseen vuoteen verrattuna:**
**GWh %**
**KULUTUKSEN MUUTOSPROSENTTI, liukuva 12 kk**


<b>maaliskuu</b>	<b>7794</b>	<b>1,8</b>
<b>vuoden alusta</b>	<b>25111</b>	<b>7,5</b>
<b>viimeiset 12 kk</b>	<b>82544</b>	<b>-3,3</b>

	2009			2010		
	GWh	Osuus-%	Muutos-%	GWh	Osuus-%	Muutos-%
<b>maaliskuu</b>						
<b>KULUTUS</b>	<b>7655</b>	<b>100,0</b>	<b>-8,0</b>	<b>7794</b>	<b>100,0</b>	<b>1,8</b>
<b>TUOTANTO</b>	<b>6718</b>	<b>87,8</b>	<b>-0,2</b>	<b>7468</b>	<b>95,8</b>	<b>11,2</b>
vesivoima	1283	16,8	-13,3	894	11,5	-30,4
tuulivoima	22	0,3	-7,5	27	0,3	20,0
ydinvoima	2026	26,5	-0,2	2020	25,9	-0,3
lämpövoima	3386	44,2	6,0	4527	58,1	33,7
yhteistuotanto	2759	36,0	-3,6	3147	40,4	14,1
erillistuotanto	628	8,2	88,4	1381	17,7	119,9
<b>NETTOTUONTI</b>	<b>937</b>	<b>12,2</b>	<b>-41,0</b>	<b>325</b>	<b>4,2</b>	<b>-65,3</b>
<b>vuoden alusta</b>						
<b>KULUTUS</b>	<b>23362</b>	<b>100,0</b>	<b>-7,4</b>	<b>25111</b>	<b>100,0</b>	<b>7,5</b>
<b>TUOTANTO</b>	<b>20909</b>	<b>89,5</b>	<b>1,9</b>	<b>23029</b>	<b>91,7</b>	<b>10,1</b>
vesivoima	3942	16,9	-6,6	2943	11,7	-25,3
tuulivoima	71	0,3	-13,6	70	0,3	-0,9
ydinvoima	5873	25,1	-1,0	5865	23,4	-0,1
lämpövoima	11023	47,2	7,3	14150	56,4	28,4
yhteistuotanto	8446	36,2	-3,1	9685	38,6	14,7
erillistuotanto	2577	11,0	65,1	4465	17,8	73,3
<b>NETTOTUONTI</b>	<b>2453</b>	<b>10,5</b>	<b>-48,0</b>	<b>2082</b>	<b>8,3</b>	<b>-15,1</b>
<b>viimeiset 12 kk</b>						
<b>KULUTUS</b>	<b>85379</b>	<b>100,0</b>	<b>-4,9</b>	<b>82544</b>	<b>100,0</b>	<b>-3,3</b>
<b>TUOTANTO</b>	<b>74874</b>	<b>87,7</b>	<b>-1,7</b>	<b>70831</b>	<b>85,8</b>	<b>-5,4</b>
vesivoima	16630	19,5	14,8	11565	14,0	-30,5
tuulivoima	249	0,3	6,5	275	0,3	10,4
ydinvoima	21993	25,8	-2,4	22574	27,3	2,6
lämpövoima	36002	42,2	-7,5	36417	44,1	1,2
yhteistuotanto	26206	30,7	-1,2	25419	30,8	-3,0
erillistuotanto	9795	11,5	-21,1	10997	13,3	12,3
<b>NETTOTUONTI</b>	<b>10505</b>	<b>12,3</b>	<b>-22,8</b>	<b>11713</b>	<b>14,2</b>	<b>11,5</b>

**SÄHKÖN HANKINTA, liukuva 12 kk**

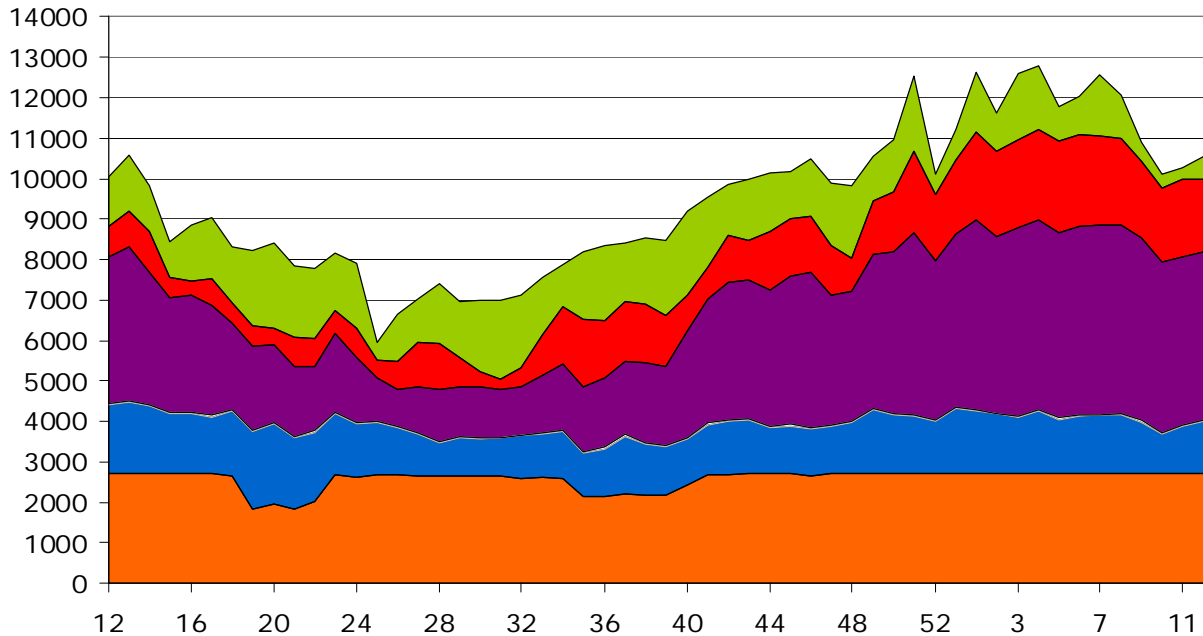
GWh / 12 kk



GWh	maaliskuu		vuoden alusta		viimeiset 12 kk	
	2009	2010	2009	2010	2009	2010
<b>KOKONAISTUOTANTO</b>	6983	7809	21764	24084	77903	73887
voimal. omakäyttö	265	341	855	1055	3029	3056
<b>TUOTANTO</b>	<b>6718</b>	<b>7468</b>	<b>20909</b>	<b>23029</b>	<b>74874</b>	<b>70831</b>
vesivoima	1283	894	3942	2943	16630	11565
tuulivoima	22	27	71	70	249	275
ydinvoima	2026	2020	5873	5865	21993	22574
lämpövoima	3386	4527	11023	14150	36002	36417
yhteistuotanto	2759	3147	8446	9685	26206	25419
teollisuus	894	1107	2810	3301	11377	9914
kaukolämpö	1865	2039	5636	6384	14829	15505
erillistuotanto	628	1381	2577	4465	9795	10997
<b>TUONTI</b>	<b>1290</b>	<b>1328</b>	<b>3782</b>	<b>3922</b>	<b>15121</b>	<b>15599</b>
Ruotsista	43	20	141	178	1193	1892
Virosta	190	247	563	683	2356	1905
Norjasta	0	0	5	3	153	109
Venäjältä	1056	1061	3073	3058	11418	11693
<b>HANKINTA</b>	<b>8008</b>	<b>8796</b>	<b>24691</b>	<b>26950</b>	<b>89996</b>	<b>86430</b>
<b>VIENTI</b>	<b>353</b>	<b>1003</b>	<b>1329</b>	<b>1840</b>	<b>4617</b>	<b>3886</b>
Ruotsiin	324	963	1275	1765	4524	3652
Viroon	0	0	0	0	9	87
Norjaan	29	40	54	75	84	147
<b>KULUTUS</b>	<b>7655</b>	<b>7794</b>	<b>23362</b>	<b>25111</b>	<b>85379</b>	<b>82544</b>

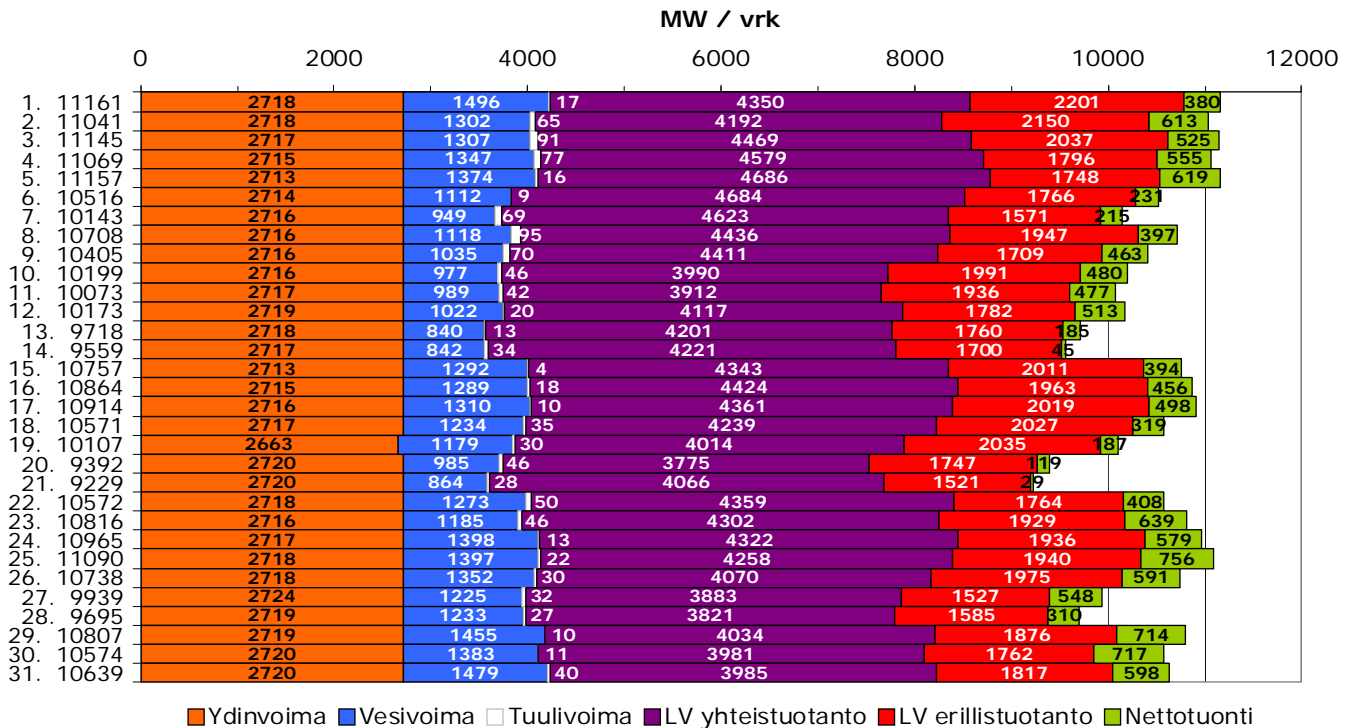
**SÄHKÖN HANKINTA, viimeisin vuosi viikoittain**

MW / vko



■ Ydinvoima ■ Vesivoima □ Tuulivoima ■ LV yhteistuotanto ■ LV erillistuotanto ■ Nettotuonti

GWh	viikon numero					
	7	8	9	10	11	12
<b>KOKONAI STUOTANTO</b>	1940	1932	1834	1715	1753	1756
voimal. omakäyttö	85	85	80	76	77	76
<b>TUOTANTO</b>	<b>1855</b>	<b>1848</b>	<b>1754</b>	<b>1639</b>	<b>1676</b>	<b>1680</b>
vesivoima	241	244	213	164	196	218
tuulivoima	5	4	8	8	4	5
ydinvoima	456	457	456	456	455	457
lämpövoima	1153	1143	1077	1011	1021	1000
yhteistuotanto	783	781	758	703	701	696
teollisuus	260	273	265	236	236	257
kaukolämpö	523	508	493	467	465	439
erillistuotanto	370	362	319	308	320	304
<b>TUONTI</b>	<b>299</b>	<b>305</b>	<b>304</b>	<b>299</b>	<b>294</b>	<b>300</b>
Ruotsista	30	7	4	4	5	5
Virosta	58	61	61	54	51	56
Norjasta	0	0	0	0	0	0
Venäjältä	212	238	239	242	238	239
<b>HANKINTA</b>	<b>2154</b>	<b>2153</b>	<b>2058</b>	<b>1938</b>	<b>1970</b>	<b>1980</b>
<b>VIENTI</b>	<b>40</b>	<b>127</b>	<b>229</b>	<b>238</b>	<b>246</b>	<b>208</b>
Ruotsiin	35	122	221	232	234	198
Viroon	0	0	0	0	0	0
Norjaan	5	5	7	6	12	10
<b>KULUTUS</b>	<b>2113</b>	<b>2026</b>	<b>1830</b>	<b>1700</b>	<b>1724</b>	<b>1772</b>

**SÄHKÖN HANKINTA, viimeisin kuukausi vuorokausittain**

**SÄHKÖN HANKINTA, kuukausihuipun vuorokausi 3.3.**
