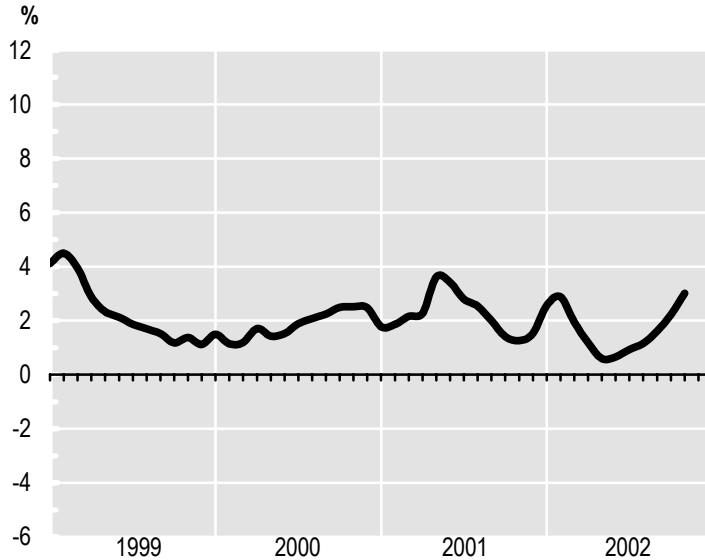


15.11.2002

**lokakuu
2002**

SÄHKÖN TUOTANTO JA KOKONAISKULUTUS



**Kokonaiskulutus ja sen muutokset
edelliseen vuoteen verrattuina:**

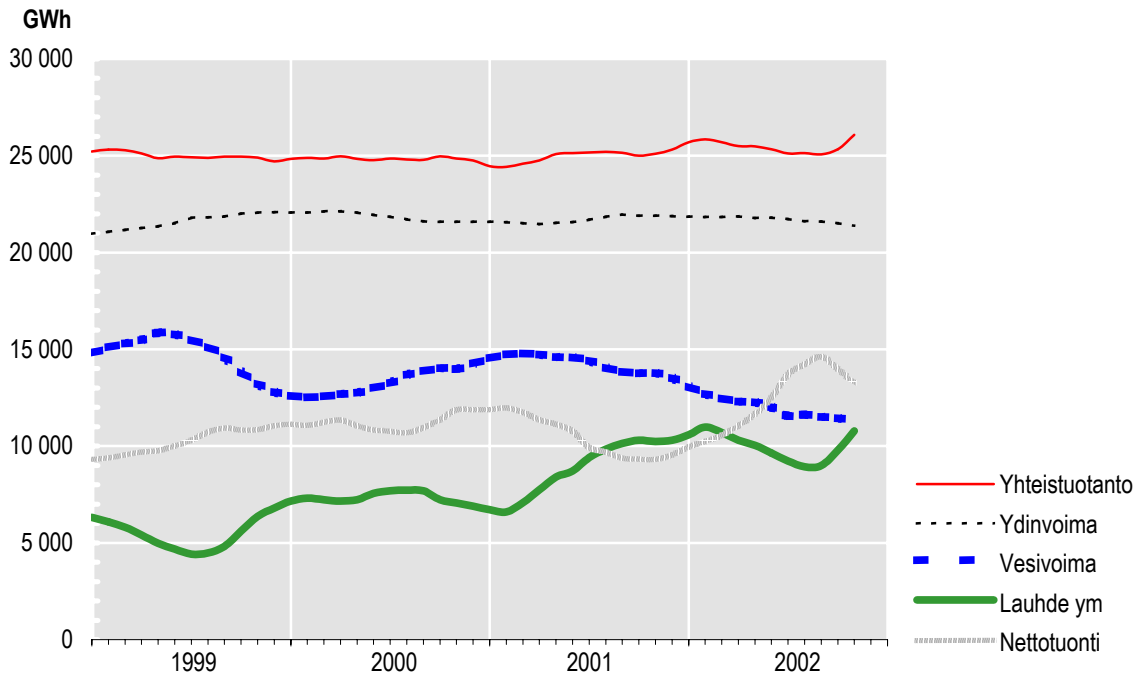
	GWh	%
lokakuu	7 572	9,9
vuoden alusta	67 599	2,4
viimeiset 12 kk	82 758	3,0

Kuva: Kokonaiskulutuksen muutokset,
liukuva 12 kuukautta

	2001			2002		
	GWh	Osuus-%	Muutos-%	GWh	Osuus-%	Muutos-%
lokakuu						
Kokonaiskulutus	6 889	100,0	0,7	7 572	100,0	9,9
Tuotanto	5 667	82,2	1,2	7 076	93,4	24,9
• Vesi- ja tuulivoima	896	13,0	1,9	697	9,2	-22,2
• Ydinvoima	1 957	28,4	-0,2	1 826	24,1	-6,7
• Yhteistuotanto	2 040	29,6	5,5	2 788	36,8	36,7
• Lauhdutus, ym.	774	11,2	-6,6	1 765	23,3	128,0
Nettotuonti	1 222	17,8	-1,6	496	6,6	-59,4
vuoden alusta						
Kokonaiskulutus	66 029	100,0	1,8	67 599	100,0	2,4
Tuotanto	58 199	88,1	6,9	56 471	83,5	-3,0
• Vesi- ja tuulivoima	11 155	16,9	-6,3	9 318	13,8	-16,5
• Ydinvoima	17 989	27,2	1,8	17 522	25,9	-2,6
• Yhteistuotanto	20 223	30,6	3,3	20 599	30,4	1,9
• Lauhdutus, ym.	8 832	13,4	66,6	9 032	13,4	2,3
Nettotuonti	7 830	11,9	-24,7	11 128	16,5	42,1
viimeiset 12 kk						
Kokonaiskulutus	80 339	100,0	1,3	82 758	100,0	3,0
Tuotanto	71 031	88,5	5,3	69 501	84,0	-2,2
• Vesi- ja tuulivoima	13 782	17,2	-1,4	11 251	13,6	-18,4
• Ydinvoima	21 891	27,2	1,4	21 387	25,8	-2,3
• Yhteistuotanto	25 113	31,3	1,1	26 081	31,6	3,9
• Lauhdutus, ym.	10 245	12,8	45,2	10 782	13,0	5,2
Nettotuonti	9 308	11,5	-21,6	13 257	16,0	42,4

15.11.2002

**lokakuu
2002**

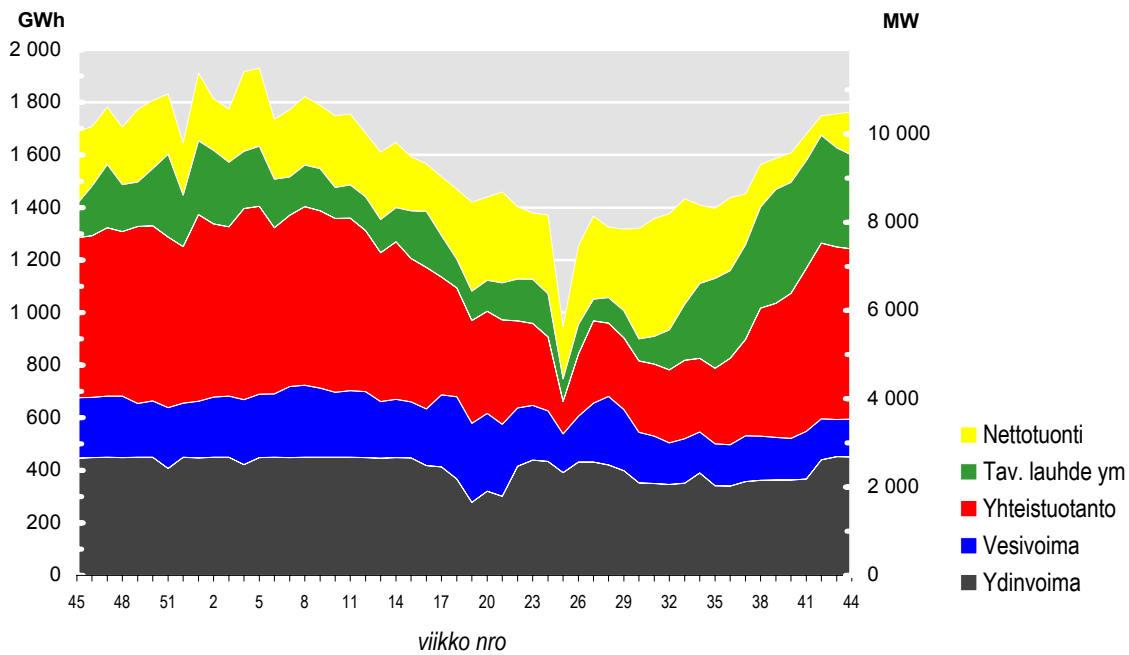


Kuva: Sähkön tuotanto ja nettotuonti,
liukuva 12 kuukautta

GWh	lokakuu		vuoden alusta		viimeiset 12 kk	
	2001	2002	2001	2002	2001	2002
KOKONAISTUOTANTO	5 915	7 428	60 738	58 987	74 088	72 589
Voimal. omakäyttö	248	352	2 539	2 516	3 057	3 088
TUOTANTO	5 667	7 076	58 199	56 471	71 031	69 501
Vesivoima	889	691	11 101	9 265	13 716	11 182
Tuulivoima	7	6	54	53	66	69
Ydinvoima	1 957	1 826	17 989	17 522	21 891	21 387
Tav. lämpövoima	2 814	4 553	29 055	29 631	35 358	36 863
Yhteistuotanto	2 040	2 788	20 223	20 599	25 113	26 081
kaukolämpö	1 056	1 649	10 548	10 599	13 423	14 145
teollisuus	984	1 139	9 675	10 000	11 690	11 936
Lauhutus ym.	774	1 765	8 832	9 032	10 245	10 782
erillinen	772	1 764	8 823	9 021	10 236	10 768
kaasuturp. ym.	2	1	9	11	9	14
TUONTI	1 250	846	9 534	11 808	11 132	14 043
Ruotsista	599	62	3 260	5 271	3 913	6 064
Norjasta	0	1	33	145	33	145
Venäjältä	651	783	6 241	6 392	7 186	7 834
HANKINTA	6 917	7 922	67 733	68 279	82 163	83 544
VIENTI	28	350	1 704	680	1 824	786
Ruotsiin	2	344	1 538	578	1 594	618
Norjaan	26	6	166	102	230	168
Venäjälle	0	0	0	0	0	0
KOKONAISKULUTUS	6 889	7 572	66 029	67 599	80 339	82 758
Sähkökattilat	7	7	66	72	80	86

15.11.2002

**lokakuu
2002**



Kuva: Sähkön tuotanto ja nettotuonti, viimeiset 52 viikkoa

	viikko nro					
GWh	39	40	41	42	43	44
KOKONAISTUOTANTO	1 543,2	1 571,0	1 656,9	1 757,6	1 707,3	1 676,7
Voimal. omakäyttö	74,5	75,2	77,8	83,0	80,0	78,0
TUOTANTO	1 468,7	1 495,8	1 579,1	1 674,6	1 627,3	1 598,7
Vesivoima	161,6	158,9	181,0	156,2	141,4	143,5
Tuulivoima ¹⁾
Ydinvoima	363,4	363,0	366,8	439,1	451,9	450,6
Tav. lämpövoima	943,7	973,9	1 031,3	1 079,3	1 034,0	1 004,6
Yhteistuotanto	510,4	551,2	620,2	669,6	656,4	648,2
kaukolämpö	275,9	316,8	361,1	400,6	394,6	388,1
teollisuus	234,5	234,4	259,1	269,0	261,8	260,1
Lauhdutus ym.	433,3	422,7	411,1	409,7	377,6	356,4
erillinen	433,1	422,6	411,1	409,6	377,4	356,1
kaasuturp. ym.	0,2	0,1	0,0	0,1	0,2	0,3
TUONTI	197,6	187,8	185,8	184,9	194,8	210,4
Ruotsista	7,0	8,8	11,7	8,5	15,8	33,6
Norjasta	8,8	1,8	0,0	0,0	0,0	0,0
Venäjältä	181,8	177,2	174,1	176,4	179,0	176,8
HANKINTA	1 666,3	1 683,6	1 764,9	1 859,5	1 822,1	1 809,1
VIENTI	79,4	75,5	85,4	109,9	65,4	45,4
Ruotsiin	79,4	75,4	85,3	109,8	63,2	39,1
Norjaan	0,0	0,1	0,1	0,1	2,2	6,3
Venäjälle	0,0	0,0	0,0	0,0	0,0	0,0
KOKONAISKULUTUS	1 586,9	1 608,1	1 679,5	1 749,6	1 756,7	1 763,7
Sähkökattilat	1,7	1,7	0,9	1,7	2,3	1,5

¹⁾ sisältyy vesivoimaan