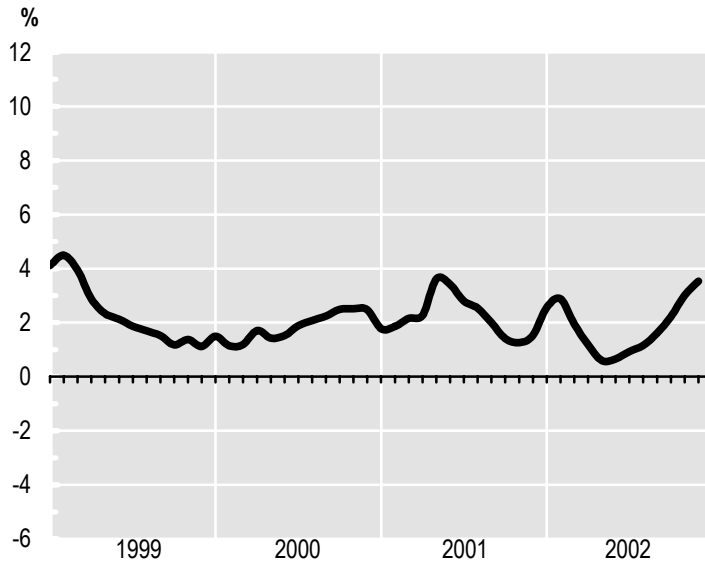


10.12.2002

**marraskuu  
2002**

## SÄHKÖN TUOTANTO JA KOKONAISKULUTUS



**Kokonaiskulutus ja sen muutokset  
edelliseen vuoteen verrattuina:**

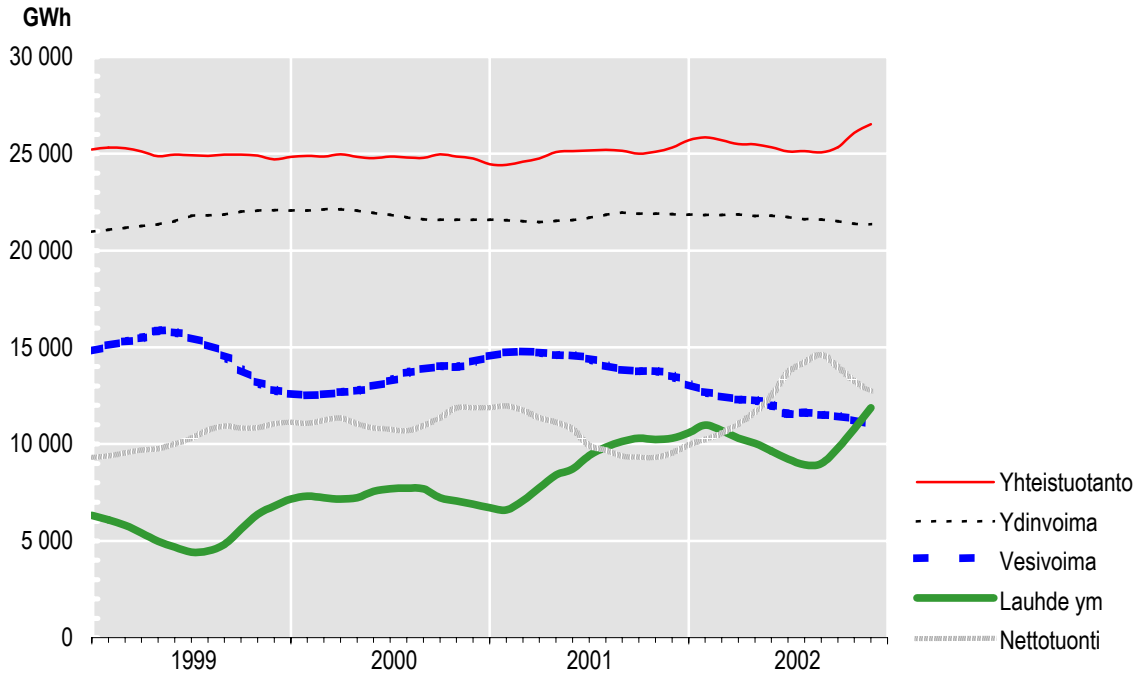
	GWh	%
<b>marraskuu</b>	<b>7 993</b>	<b>9,0</b>
<b>vuoden alusta</b>	<b>75 592</b>	<b>3,0</b>
<b>viimeiset 12 kk</b>	<b>83 417</b>	<b>3,5</b>

Kuva: Kokonaiskulutuksen muutokset,  
liukuva 12 kuukautta

	2001			2002		
	GWh	Osuus-%	Muutos-%	GWh	Osuus-%	Muutos-%
<b>marraskuu</b>						
<b>Kokonaiskulutus</b>	<b>7 334</b>	<b>100,0</b>	<b>3,3</b>	<b>7 993</b>	<b>100,0</b>	<b>9,0</b>
Tuotanto	6 285	85,7	0,0	7 476	93,5	18,9
• Vesi- ja tuulivoima	981	13,4	-21,0	678	8,5	-30,9
• Ydinvoima	1 921	26,2	-0,2	1 883	23,6	-2,0
• Yhteistuotanto	2 621	35,7	8,8	3 065	38,3	16,9
• Lauhdutus, ym.	762	10,4	7,2	1 850	23,1	142,8
Nettotuonti	1 049	14,3	29,0	517	6,5	-50,7
<b>vuoden alusta</b>						
<b>Kokonaiskulutus</b>	<b>73 363</b>	<b>100,0</b>	<b>2,0</b>	<b>75 592</b>	<b>100,0</b>	<b>3,0</b>
Tuotanto	64 484	87,8	6,2	63 947	84,6	-0,8
• Vesi- ja tuulivoima	12 136	16,5	-7,7	9 996	13,2	-17,6
• Ydinvoima	19 910	27,1	1,6	19 405	25,7	-2,5
• Yhteistuotanto	22 844	31,1	3,9	23 664	31,3	3,6
• Lauhdutus, ym.	9 594	13,1	59,6	10 882	14,4	13,4
Nettotuonti	8 879	12,2	-20,8	11 645	15,4	31,2
<b>viimeiset 12 kk</b>						
<b>Kokonaiskulutus</b>	<b>80 574</b>	<b>100,0</b>	<b>1,5</b>	<b>83 417</b>	<b>100,0</b>	<b>3,5</b>
Tuotanto	71 030	88,2	5,2	70 692	84,7	-0,5
• Vesi- ja tuulivoima	13 522	16,8	-5,1	10 948	13,1	-19,0
• Ydinvoima	21 887	27,2	1,4	21 349	25,6	-2,5
• Yhteistuotanto	25 325	31,4	2,3	26 525	31,8	4,7
• Lauhdutus, ym.	10 296	12,8	49,3	11 870	14,2	15,3
Nettotuonti	9 544	11,8	-19,6	12 725	15,3	33,3

10.12.2002

**marraskuu  
2002**

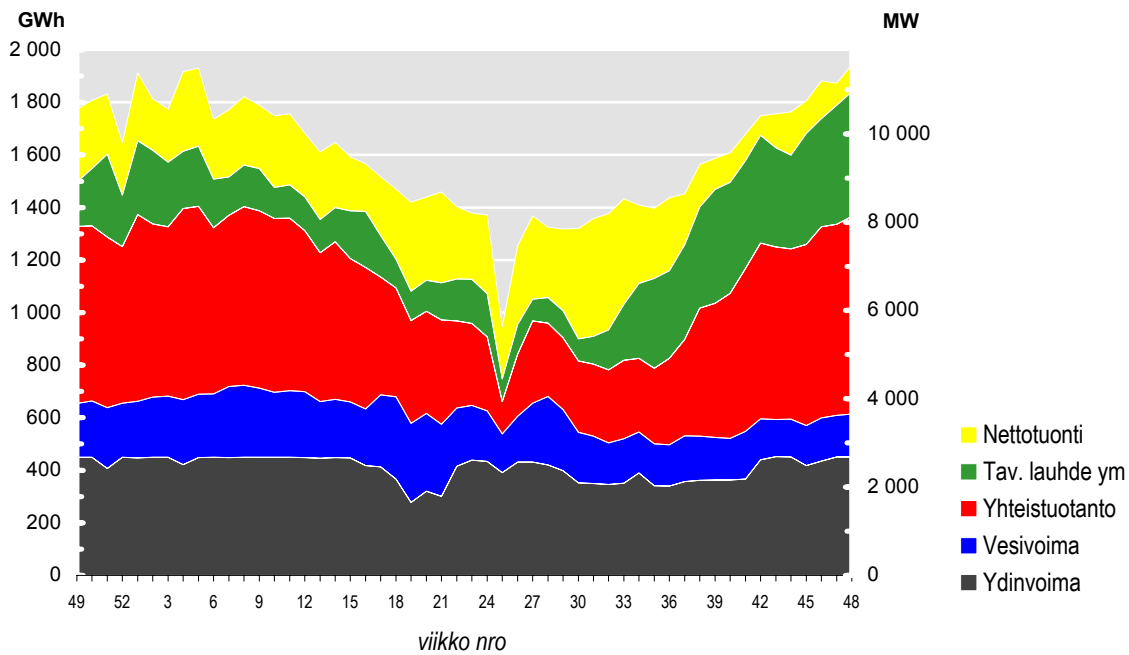


Kuva: Sähkön tuotanto ja nettotuonti,  
liukuva 12 kuukautta

GWh	marraskuu		vuoden alusta		viimeiset 12 kk	
	2001	2002	2001	2002	2001	2002
<b>KOKONAISTUOTANTO</b>	6 557	7 850	67 295	66 837	74 103	73 882
Voimal. omakäyttö	272	374	2 811	2 890	3 073	3 190
<b>TUOTANTO</b>	<b>6 285</b>	<b>7 476</b>	<b>64 484</b>	<b>63 947</b>	<b>71 030</b>	<b>70 692</b>
Vesivoima	972	671	12 073	9 936	13 454	10 881
Tuulivoima	9	7	63	60	68	67
Ydinvoima	1 921	1 883	19 910	19 405	21 887	21 349
Tav. lämpövoima	3 383	4 915	32 438	34 546	35 621	38 395
Yhteistuotanto	2 621	3 065	22 844	23 664	25 325	26 525
kaukolämpö	1 606	1 860	12 154	12 459	13 702	14 399
teollisuus	1 015	1 205	10 690	11 205	11 623	12 126
Lauhutus ym.	762	1 850	9 594	10 882	10 296	11 870
erillinen	760	1 848	9 583	10 869	10 285	11 856
kaasuturp. ym.	2	2	11	13	11	14
<b>TUONTI</b>	<b>1 086</b>	<b>830</b>	<b>10 620</b>	<b>12 638</b>	<b>11 362</b>	<b>13 787</b>
Ruotsista	374	75	3 634	5 346	3 921	5 765
Norjasta	0	0	33	145	33	145
Venäjältä	712	755	6 953	7 147	7 408	7 877
<b>HANKINTA</b>	<b>7 371</b>	<b>8 306</b>	<b>75 104</b>	<b>76 585</b>	<b>82 392</b>	<b>84 479</b>
<b>VIENTI</b>	<b>37</b>	<b>313</b>	<b>1 741</b>	<b>993</b>	<b>1 818</b>	<b>1 062</b>
Ruotsiin	4	282	1 542	860	1 585	896
Norjaan	33	31	199	133	233	166
Venäjälle	0	0	0	0	0	0
<b>KOKONAISKULUTUS</b>	<b>7 334</b>	<b>7 993</b>	<b>73 363</b>	<b>75 592</b>	<b>80 574</b>	<b>83 417</b>
Sähkökattilat	7	5	73	77	80	84

10.12.2002

**marraskuu  
2002**



Kuva: Sähkön tuotanto ja nettotuonti, viimeiset 52 viikkoa

	viikko nro					
<b>GWh</b>	<b>43</b>	<b>44</b>	<b>45</b>	<b>46</b>	<b>47</b>	<b>48</b>
<b>KOKONAISTUOTANTO</b>	1 707,3	1 676,7	1 766,8	1 824,7	1 878,4	1 933,2
Voimal. omakäyttö	80,0	78,0	84,1	86,1	89,4	92,4
<b>TUOTANTO</b>	<b>1 627,3</b>	<b>1 598,7</b>	<b>1 682,7</b>	<b>1 738,6</b>	<b>1 789,0</b>	<b>1 840,8</b>
Vesivoima	141,4	143,5	153,2	164,7	158,1	163,3
Tuulivoima <sup>1)</sup>	..	..	..	..	..	..
Ydinvoima	451,9	450,6	417,4	434,8	451,0	450,4
Tav. lämpövoima	1 034,0	1 004,6	1 112,1	1 139,1	1 179,9	1 227,1
Yhteistuotanto	656,4	648,2	688,3	726,6	727,3	751,7
kaukolämpö	394,6	388,1	417,1	443,1	441,6	456,4
teollisuus	261,8	260,1	271,2	283,5	285,7	295,3
Lauhdutus ym.	377,6	356,4	423,8	412,5	452,6	475,4
erillinen	377,4	356,1	423,1	411,5	452,5	475,3
kaasuturp. ym.	0,2	0,3	0,7	1,0	0,1	0,1
<b>TUONTI</b>	<b>194,8</b>	<b>210,4</b>	<b>196,1</b>	<b>199,5</b>	<b>182,0</b>	<b>187,7</b>
Ruotsista	15,8	33,6	21,3	22,6	5,8	10,4
Norjasta	0,0	0,0	0,0	0,0	0,0	0,0
Venäjältä	179,0	176,8	174,8	176,9	176,2	177,3
<b>HANKINTA</b>	<b>1 822,1</b>	<b>1 809,1</b>	<b>1 878,8</b>	<b>1 938,1</b>	<b>1 971,0</b>	<b>2 028,5</b>
<b>VIENTI</b>	<b>65,4</b>	<b>45,4</b>	<b>72,7</b>	<b>56,8</b>	<b>97,8</b>	<b>85,3</b>
Ruotsiin	63,2	39,1	66,3	48,7	90,4	77,6
Norjaan	2,2	6,3	6,4	8,1	7,4	7,7
Venäjälle	0,0	0,0	0,0	0,0	0,0	0,0
<b>KOKONAISKULUTUS</b>	<b>1 756,7</b>	<b>1 763,7</b>	<b>1 806,1</b>	<b>1 881,3</b>	<b>1 873,2</b>	<b>1 943,2</b>
Sähkökattilat	2,3	1,5	1,0	0,8	1,5	0,8

<sup>1)</sup> sisältyy vesivoimaan