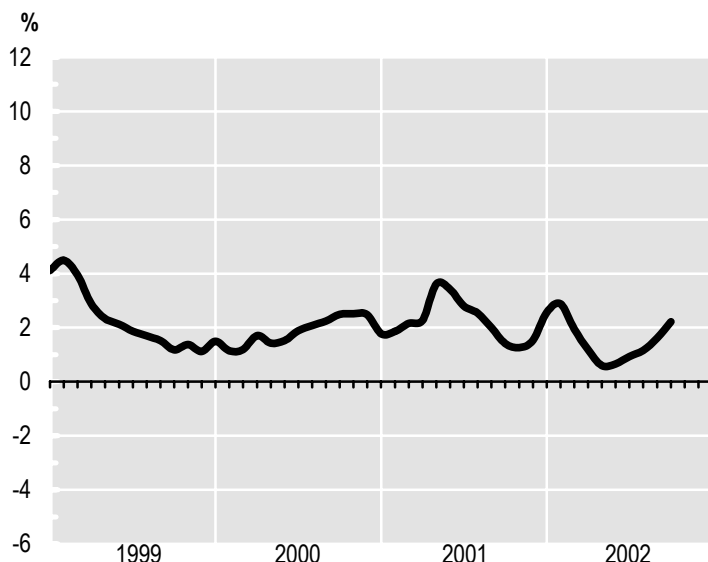


11.10.2002

**syyskuu  
2002**

## SÄHKÖN TUOTANTO JA KOKONAISKULUTUS



**Kokonaiskulutus ja sen muutokset  
edelliseen vuoteen verrattuina:**

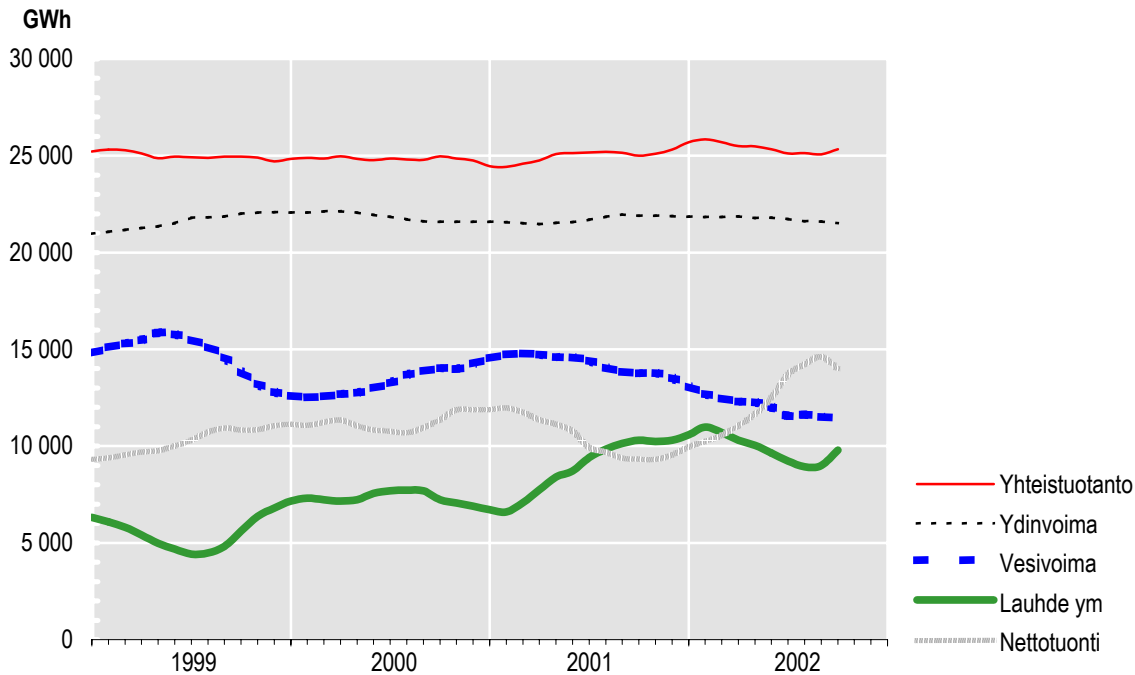
|                        | GWh           | %          |
|------------------------|---------------|------------|
| <b>syyskuu</b>         | <b>6 453</b>  | <b>4,7</b> |
| <b>vuoden alusta</b>   | <b>60 027</b> | <b>1,5</b> |
| <b>viimeiset 12 kk</b> | <b>82 075</b> | <b>2,2</b> |

Kuva: Kokonaiskulutuksen muutokset,  
liukuva 12 kuukautta

|                        | 2001          |              |             | 2002          |              |            |
|------------------------|---------------|--------------|-------------|---------------|--------------|------------|
|                        | GWh           | Osuus-%      | Muutos-%    | GWh           | Osuus-%      | Muutos-%   |
| <b>svvskuu</b>         |               |              |             |               |              |            |
| <b>Kokonaiskulutus</b> | <b>6 162</b>  | <b>100,0</b> | <b>-3,0</b> | <b>6 453</b>  | <b>100,0</b> | <b>4,7</b> |
| Tuotanto               | 4 719         | 76,6         | -2,8        | 5 652         | 87,6         | 19,8       |
| • Vesi- ja tuulivoima  | 769           | 12,5         | -8,7        | 706           | 10,9         | -8,2       |
| • Ydinvoima            | 1 593         | 25,9         | -4,2        | 1 520         | 23,6         | -4,6       |
| • Yhteistuotanto       | 1 537         | 24,9         | -9,1        | 1 805         | 28,0         | 17,4       |
| • Lauhdutus, ym.       | 820           | 13,3         | 24,1        | 1 621         | 25,1         | 97,7       |
| Nettotuonti            | 1 443         | 23,4         | -3,5        | 801           | 12,4         | -44,5      |
| <b>vuoden alusta</b>   |               |              |             |               |              |            |
| <b>Kokonaiskulutus</b> | <b>59 140</b> | <b>100,0</b> | <b>2,0</b>  | <b>60 027</b> | <b>100,0</b> | <b>1,5</b> |
| Tuotanto               | 52 532        | 88,7         | 7,6         | 49 395        | 82,3         | -6,0       |
| • Vesi- ja tuulivoima  | 10 259        | 17,3         | -6,9        | 8 621         | 14,4         | -16,0      |
| • Ydinvoima            | 16 032        | 27,1         | 2,0         | 15 696        | 26,1         | -2,1       |
| • Yhteistuotanto       | 18 183        | 30,7         | 3,1         | 17 811        | 29,7         | -2,0       |
| • Lauhdutus, ym.       | 8 058         | 13,6         | 80,1        | 7 267         | 12,1         | -9,8       |
| Nettotuonti            | 6 608         | 11,3         | -27,9       | 10 632        | 17,7         | 60,9       |
| <b>viimeiset 12 kk</b> |               |              |             |               |              |            |
| <b>Kokonaiskulutus</b> | <b>80 294</b> | <b>100,0</b> | <b>1,4</b>  | <b>82 075</b> | <b>100,0</b> | <b>2,2</b> |
| Tuotanto               | 70 966        | 88,3         | 4,6         | 68 092        | 83,0         | -4,0       |
| • Vesi- ja tuulivoima  | 13 765        | 17,1         | -1,9        | 11 450        | 14,0         | -16,8      |
| • Ydinvoima            | 21 895        | 27,3         | 1,4         | 21 518        | 26,2         | -1,7       |
| • Yhteistuotanto       | 25 006        | 31,1         | 0,2         | 25 333        | 30,9         | 1,3        |
| • Lauhdutus, ym.       | 10 300        | 12,8         | 42,4        | 9 791         | 11,9         | -4,9       |
| Nettotuonti            | 9 328         | 11,7         | -17,9       | 13 983        | 17,0         | 49,9       |

11.10.2002

**syyskuu  
2002**

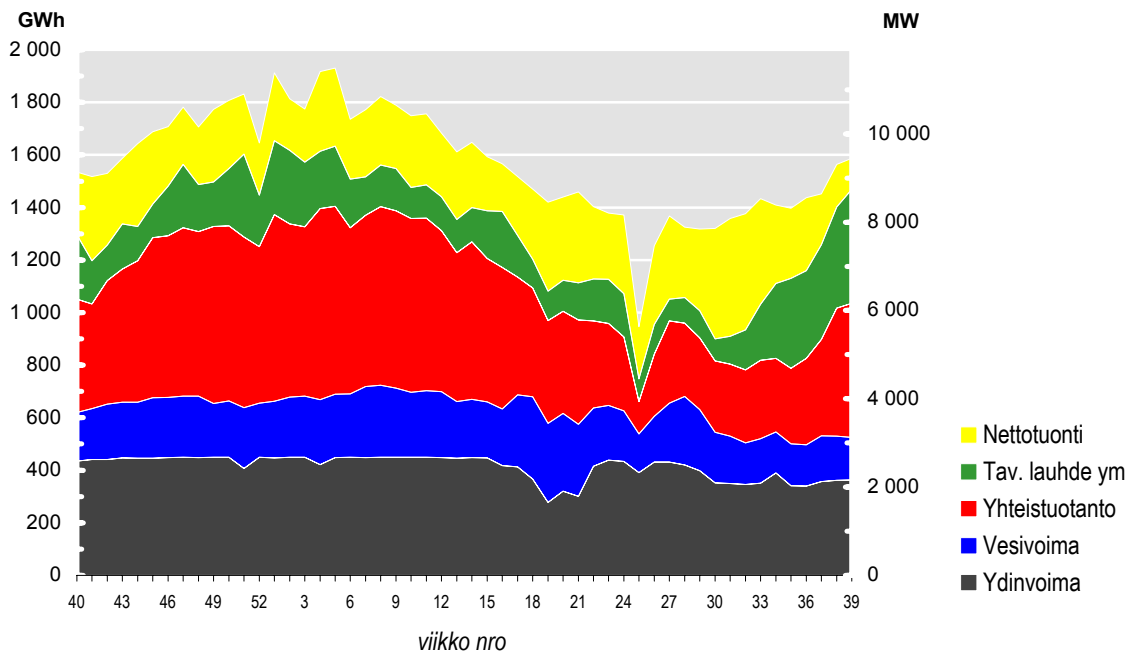


Kuva: Sähkön tuotanto ja nettotuonti,  
liukuva 12 kuukautta

| GWh                     | svvskuu      |              | vuoden alusta |               | viimeiset 12 kk |               |
|-------------------------|--------------|--------------|---------------|---------------|-----------------|---------------|
|                         | 2001         | 2002         | 2001          | 2002          | 2001            | 2002          |
| <b>KOKONAISTUOTANTO</b> | 4 931        | 5 935        | 54 823        | 51 559        | 74 019          | 71 076        |
| Voimal. omakäyttö       | 212          | 283          | 2 291         | 2 164         | 3 053           | 2 984         |
| <b>TUOTANTO</b>         | <b>4 719</b> | <b>5 652</b> | <b>52 532</b> | <b>49 395</b> | <b>70 966</b>   | <b>68 092</b> |
| Vesivoima               | 764          | 701          | 10 212        | 8 574         | 13 698          | 11 380        |
| Tuulivoima              | 5            | 5            | 47            | 47            | 67              | 70            |
| Ydinvoima               | 1 593        | 1 520        | 16 032        | 15 696        | 21 895          | 21 518        |
| Tav. lämpövoima         | 2 357        | 3 426        | 26 241        | 25 078        | 35 306          | 35 124        |
| Yhteistuotanto          | 1 537        | 1 805        | 18 183        | 17 811        | 25 006          | 25 333        |
| kaukolämpö              | 656          | 825          | 9 492         | 8 950         | 13 313          | 13 552        |
| teollisuus              | 881          | 980          | 8 691         | 8 861         | 11 693          | 11 781        |
| Lauhdutus ym.           | 820          | 1 621        | 8 058         | 7 267         | 10 300          | 9 791         |
| erillinen               | 819          | 1 621        | 8 051         | 7 257         | 10 293          | 9 776         |
| kaasuturp. ym.          | 1            | 0            | 7             | 10            | 7               | 15            |
| <b>TUONTI</b>           | <b>1 446</b> | <b>961</b>   | <b>8 284</b>  | <b>10 962</b> | <b>11 125</b>   | <b>14 447</b> |
| Ruotsista               | 907          | 177          | 2 661         | 5 209         | 4 072           | 6 601         |
| Norjasta                | 1            | 31           | 33            | 144           | 51              | 144           |
| Venäjältä               | 538          | 753          | 5 590         | 5 609         | 7 002           | 7 702         |
| <b>HANKINTA</b>         | <b>6 165</b> | <b>6 613</b> | <b>60 816</b> | <b>60 357</b> | <b>82 091</b>   | <b>82 539</b> |
| <b>VIENTI</b>           | <b>3</b>     | <b>160</b>   | <b>1 676</b>  | <b>330</b>    | <b>1 797</b>    | <b>464</b>    |
| Ruotsiin                | 0            | 160          | 1 536         | 234           | 1 592           | 276           |
| Norjaan                 | 3            | 0            | 140           | 96            | 205             | 188           |
| Venäjälle               | 0            | 0            | 0             | 0             | 0               | 0             |
| <b>KOKONAISKULUTUS</b>  | <b>6 162</b> | <b>6 453</b> | <b>59 140</b> | <b>60 027</b> | <b>80 294</b>   | <b>82 075</b> |
| Sähkökattilat           | 6            | 6            | 59            | 65            | 87              | 86            |

11.10.2002

**syyskuu  
2002**



Kuva: Sähkön tuotanto ja nettotuonti, viimeiset 52 viikkoa

|                          | <b>viikko nro</b> |                |                |                |                |                |
|--------------------------|-------------------|----------------|----------------|----------------|----------------|----------------|
| <b>GWh</b>               | <b>34</b>         | <b>35</b>      | <b>36</b>      | <b>37</b>      | <b>38</b>      | <b>39</b>      |
| <b>KOKONAISTUOTANTO</b>  | 1 165,1           | 1 187,5        | 1 217,6        | 1 320,8        | 1 471,5        | 1 543,2        |
| Voimal. omakäyttö        | 54,2              | 57,0           | 57,6           | 62,5           | 69,5           | 74,5           |
| <b>TUOTANTO</b>          | <b>1 110,9</b>    | <b>1 130,5</b> | <b>1 160,0</b> | <b>1 258,3</b> | <b>1 402,0</b> | <b>1 468,7</b> |
| Vesivoima                | 155,9             | 160,0          | 156,1          | 174,7          | 168,9          | 161,6          |
| Tuulivoima <sup>1)</sup> | ..                | ..             | ..             | ..             | ..             | ..             |
| Ydinvoima                | 390,2             | 340,5          | 340,4          | 356,5          | 361,4          | 363,4          |
| Tav. lämpövoima          | 564,8             | 630,0          | 663,5          | 727,1          | 871,7          | 943,7          |
| Yhteistuotanto           | 279,2             | 287,5          | 329,0          | 366,9          | 486,8          | 510,4          |
| kaukolämpö               | 88,5              | 94,2           | 108,8          | 143,0          | 245,0          | 275,9          |
| teollisuus               | 190,7             | 193,3          | 220,2          | 223,9          | 241,8          | 234,5          |
| Lauhdutus ym.            | 285,6             | 342,5          | 334,5          | 360,2          | 384,9          | 433,3          |
| erillinen                | 285,5             | 342,3          | 334,5          | 360,1          | 384,8          | 433,1          |
| kaasuturp. ym.           | 0,1               | 0,2            | 0,0            | 0,1            | 0,1            | 0,2            |
| <b>TUONTI</b>            | <b>298,7</b>      | <b>266,5</b>   | <b>277,1</b>   | <b>215,1</b>   | <b>212,3</b>   | <b>197,6</b>   |
| Ruotsista                | 131,7             | 101,0          | 97,9           | 30,1           | 29,3           | 7,0            |
| Norjasta                 | 9,0               | 3,6            | 3,8            | 9,2            | 8,6            | 8,8            |
| Venäjältä                | 158,0             | 161,9          | 175,4          | 175,8          | 174,4          | 181,8          |
| <b>HANKINTA</b>          | <b>1 409,6</b>    | <b>1 397,0</b> | <b>1 437,1</b> | <b>1 473,4</b> | <b>1 614,3</b> | <b>1 666,3</b> |
| <b>VIENTI</b>            | <b>0,0</b>        | <b>0,0</b>     | <b>0,0</b>     | <b>21,6</b>    | <b>50,3</b>    | <b>79,4</b>    |
| Ruotsiin                 | 0,0               | 0,0            | 0,0            | 21,6           | 50,3           | 79,4           |
| Norjaan                  | 0,0               | 0,0            | 0,0            | 0,0            | 0,0            | 0,0            |
| Venäjälle                | 0,0               | 0,0            | 0,0            | 0,0            | 0,0            | 0,0            |
| <b>KOKONAISKULUTUS</b>   | <b>1 409,6</b>    | <b>1 397,0</b> | <b>1 437,1</b> | <b>1 451,8</b> | <b>1 564,0</b> | <b>1 586,9</b> |
| Sähkökattilat            | 1,2               | 2,0            | 2,1            | 0,9            | 0,9            | 1,7            |

<sup>1)</sup> sisältyy vesivoimaan