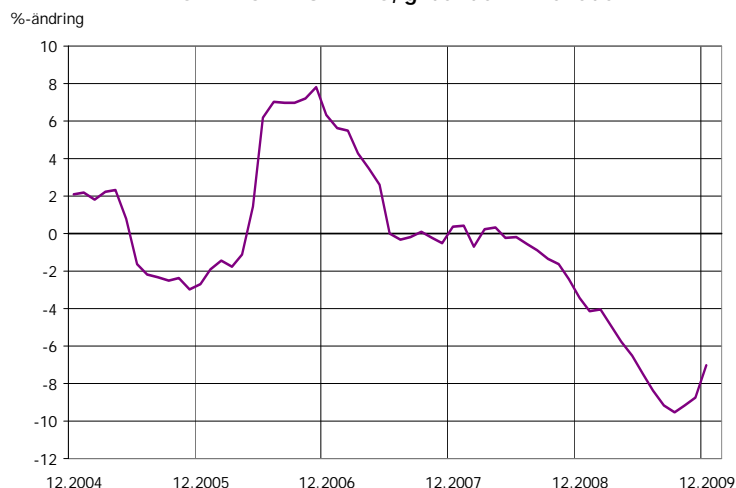


## MÅNATLIG ELFÖRBRUKNING I FINLAND december 2009

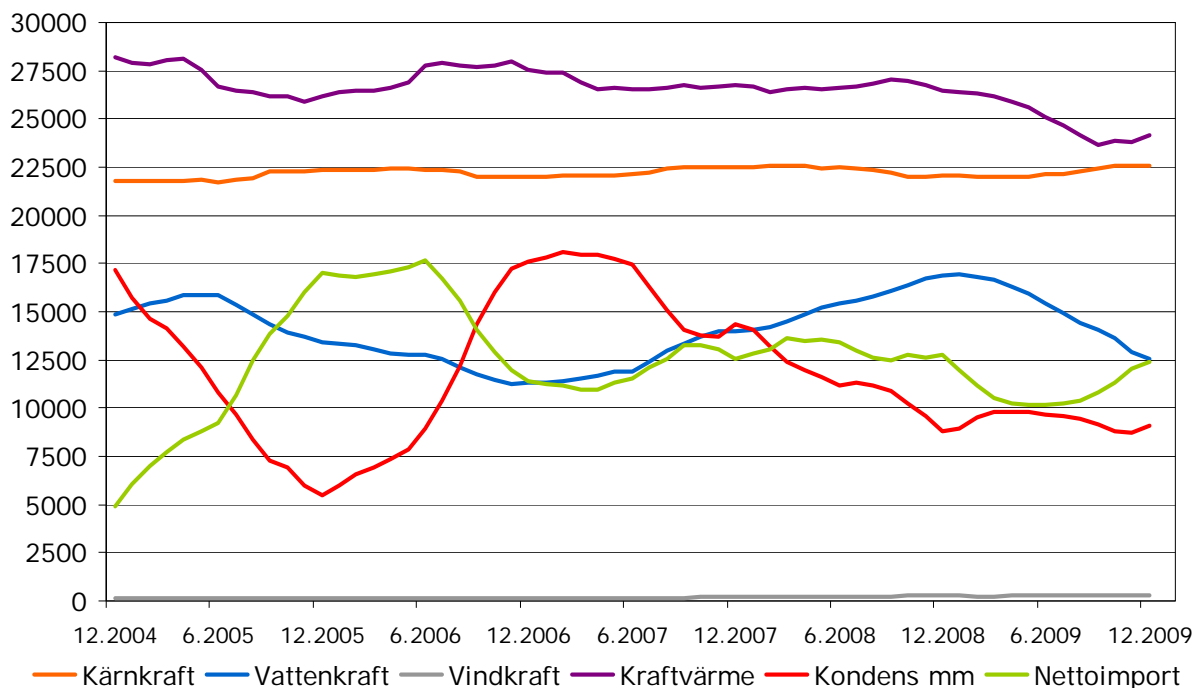
**Förbrukning och ändring från senaste året**
**GWh %**
**ÄNDRING AV FÖRBRUKNING, glidande 12 månader**


<b>december</b>	<b>8220</b>	<b>8,9</b>
<b>kumulativa</b>	<b>80795</b>	<b>-7,4</b>
<b>12 månader</b>	<b>80795</b>	<b>-7,4</b>

	2008			2009		
	GWh	Andel-%	Ändring-%	GWh	Andel-%	Ändring-%
<b>december</b>						
<b>FÖRBRUKNING</b>	<b>7547</b>	<b>100,0</b>	<b>-8,8</b>	<b>8220</b>	<b>100,0</b>	<b>8,9</b>
<b>PRODUKTION</b>	<b>6954</b>	<b>92,1</b>	<b>-10,8</b>	<b>7396</b>	<b>90,0</b>	<b>6,4</b>
vattenkraft	1448	19,2	13,4	1079	13,1	-25,5
vindkraft	28	0,4	-2,8	26	0,3	-6,9
kärnkraft	2020	26,8	1,4	2021	24,6	0,0
värmekraft	3458	45,8	-23,2	4270	51,9	23,5
kraftvärme	2619	34,7	-9,1	3033	36,9	15,8
kondens mm	839	11,1	-48,2	1237	15,1	47,5
<b>NETTOIMPORT</b>	<b>594</b>	<b>7,9</b>	<b>25,4</b>	<b>824</b>	<b>10,0</b>	<b>38,8</b>
<b>kumulativa</b>						
<b>FÖRBRUKNING</b>	<b>87247</b>	<b>100,0</b>	<b>-3,5</b>	<b>80795</b>	<b>100,0</b>	<b>-7,4</b>
<b>PRODUKTION</b>	<b>74475</b>	<b>85,4</b>	<b>-4,3</b>	<b>68710</b>	<b>85,0</b>	<b>-7,7</b>
vattenkraft	16909	19,4	20,9	12564	15,6	-25,7
vindkraft	261	0,3	38,3	276	0,3	5,9
kärnkraft	22050	25,3	-2,0	22582	27,9	2,4
värmekraft	35256	40,4	-14,3	33289	41,2	-5,6
kraftvärme	26476	30,3	-1,1	24181	29,9	-8,7
kondens mm	8780	10,1	-38,9	9108	11,3	3,7
<b>NETTOIMPORT</b>	<b>12772</b>	<b>14,6</b>	<b>1,7</b>	<b>12085</b>	<b>15,0</b>	<b>-5,4</b>
<b>senaste 12 månader</b>						
<b>FÖRBRUKNING</b>	<b>87247</b>	<b>100,0</b>	<b>-3,5</b>	<b>80795</b>	<b>100,0</b>	<b>-7,4</b>
<b>PRODUKTION</b>	<b>74475</b>	<b>85,4</b>	<b>-4,3</b>	<b>68710</b>	<b>85,0</b>	<b>-7,7</b>
vattenkraft	16909	19,4	20,9	12564	15,6	-25,7
vindkraft	261	0,3	38,3	276	0,3	5,9
kärnkraft	22050	25,3	-2,0	22582	27,9	2,4
värmekraft	35256	40,4	-14,3	33289	41,2	-5,6
kraftvärme	26476	30,3	-1,1	24181	29,9	-8,7
kondens mm	8780	10,1	-38,9	9108	11,3	3,7
<b>NETTOIMPORT</b>	<b>12772</b>	<b>14,6</b>	<b>1,7</b>	<b>12085</b>	<b>15,0</b>	<b>-5,4</b>

**ELANSKAFFNING, glidande 12 månader**

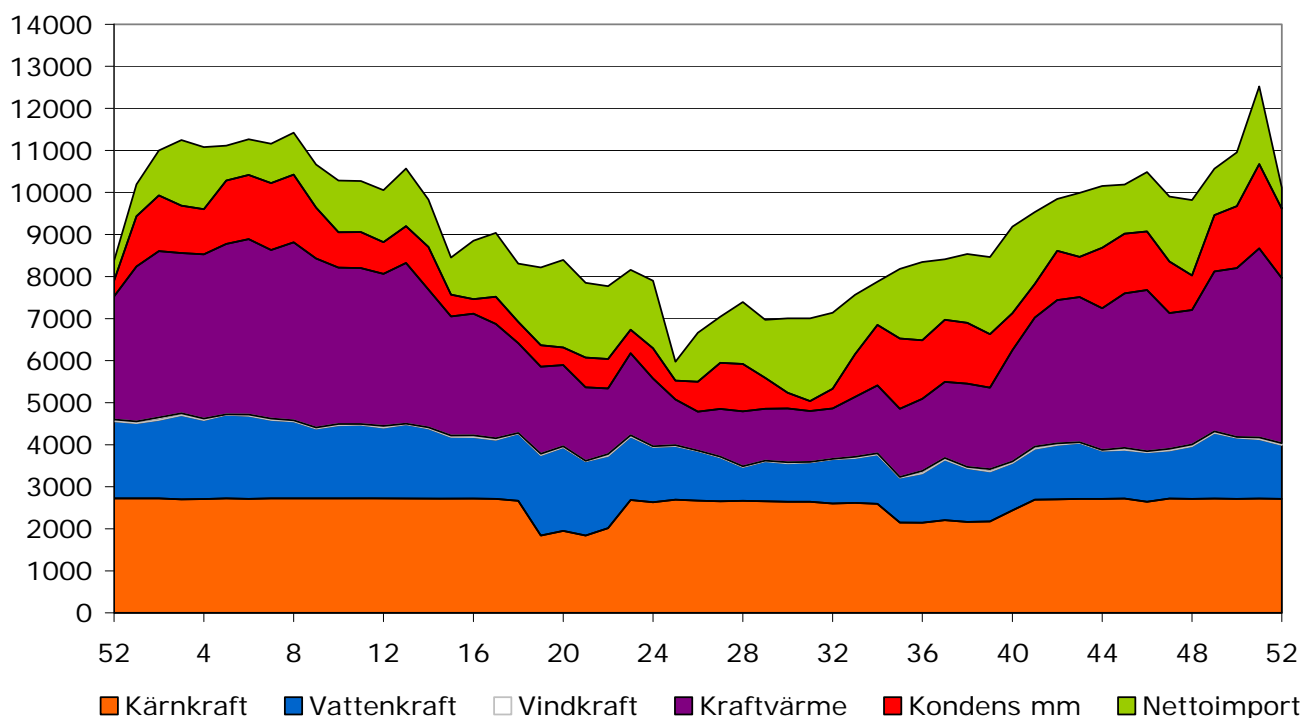
GWh/ månad



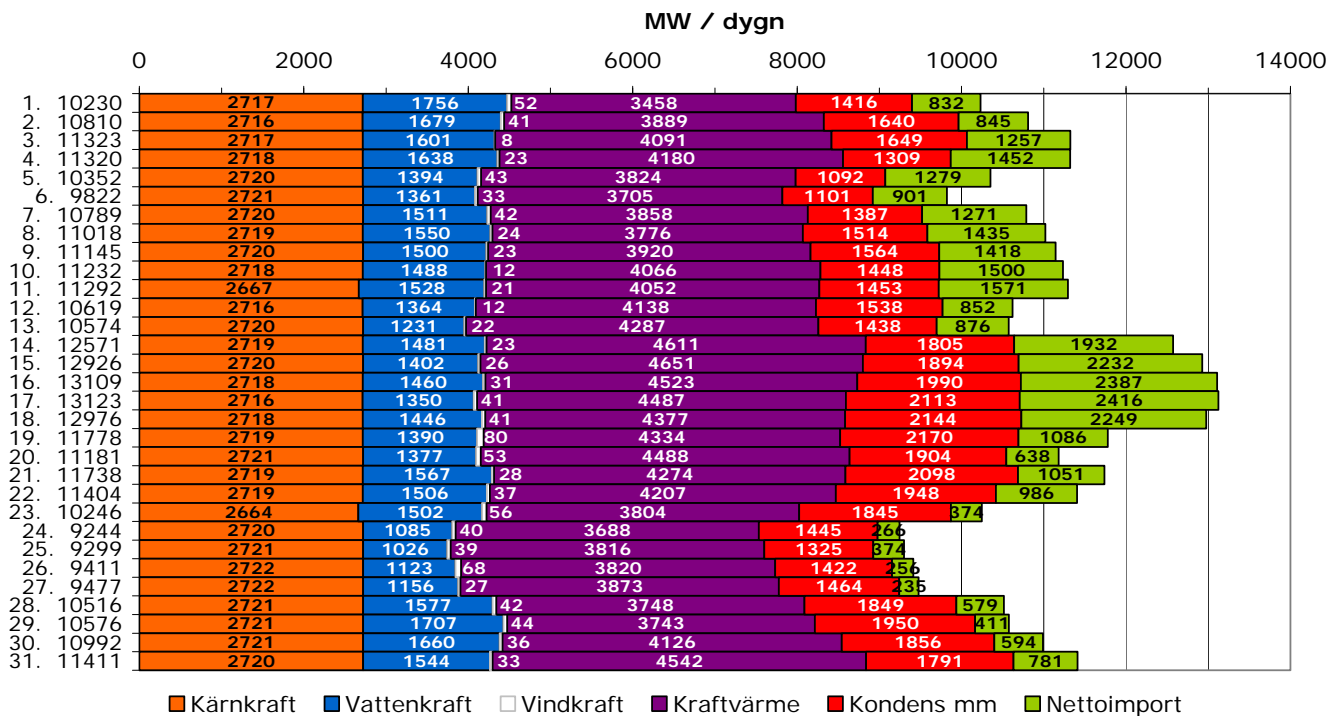
GWh	december		kumulativa		12 månader	
	2008	2009	2008	2009	2008	2009
<b>BRUTTOPRODUKTION</b>	7233	7722	77436	71567	77436	71567
förbrukning i kraftverk	279	326	2961	2856	2961	2856
<b>PRODUKTION</b>	<b>6954</b>	<b>7396</b>	<b>74475</b>	<b>68710</b>	<b>74475</b>	<b>68710</b>
vattenkraft	1448	1079	16909	12564	16909	12564
vindkraft	28	26	261	276	261	276
kärnkraft	2020	2021	22050	22582	22050	22582
värmekraft	3458	4270	35256	33289	35256	33289
kraftvärme	2619	3033	26476	24181	26476	24181
industri	820	961	11885	9423	11885	9423
fjärrvärme	1799	2072	14591	14758	14591	14758
kondens mm	839	1237	8780	9108	8780	9108
<b>IMPORT från</b>	<b>1283</b>	<b>1402</b>	<b>16107</b>	<b>15460</b>	<b>16107</b>	<b>15460</b>
Sverige	22	82	2815	1855	2815	1855
Estland	198	257	2250	1785	2250	1785
Norge	3	0	159	112	159	112
Ryssland	1060	1063	10883	11708	10883	11708
<b>ANSKAFFNING</b>	<b>8237</b>	<b>8798</b>	<b>90582</b>	<b>84170</b>	<b>90582</b>	<b>84170</b>
<b>EXPORT till</b>	<b>689</b>	<b>577</b>	<b>3335</b>	<b>3375</b>	<b>3335</b>	<b>3375</b>
Sverige	679	551	3267	3162	3267	3162
Estland	0	0	10	87	10	87
Norge	10	27	58	126	58	126
<b>FÖRBRUKNING</b>	<b>7547</b>	<b>8220</b>	<b>87247</b>	<b>80795</b>	<b>87247</b>	<b>80795</b>

**ELANSKAFFNING, senaste år, veckovis**

MW / vecka



GWh	vecka					
	47	48	49	50	51	52
<b>BRUTTOPRODUKTION</b>	1464,7	1404,0	1657,1	1696,5	1874,7	1686,4
förbrukning i kraftverk	60,9	55,3	67,4	70,6	81,3	71,6
<b>PRODUKTION</b>	<b>1403,8</b>	<b>1348,7</b>	<b>1589,7</b>	<b>1625,9</b>	<b>1793,4</b>	<b>1614,8</b>
vattenkraft	191,9	209,8	262,7	244,1	237,7	215,2
vindkraft	7,0	7,9	6,3	3,8	7,1	7,1
kärnkraft	456,8	455,5	456,6	455,5	456,7	455,7
värmekraft	748,1	675,5	864,1	922,5	1091,9	936,8
kraftvärme	542,7	536,4	639,3	674,3	755,4	659,6
industri	193,7	218,4	221,3	239,0	258,4	159,2
fjärrvärme	349,0	318,0	418,0	435,3	497,0	500,4
kondens mm	205,4	139,1	224,8	248,2	336,5	277,2
<b>IMPORT från</b>	<b>311,3</b>	<b>333,5</b>	<b>299,1</b>	<b>303,7</b>	<b>363,2</b>	<b>303,6</b>
Sverige	10,0	33,4	3,7	7,6	62,9	5,3
Estland	57,6	58,8	56,7	56,1	59,8	57,5
Norge	0,9	0,0	0,0	0,0	0,0	0,0
Ryssland	242,8	241,3	238,7	240,0	240,5	240,8
<b>ANSKAFFNING</b>	<b>1715,1</b>	<b>1682,2</b>	<b>1888,8</b>	<b>1929,6</b>	<b>2156,6</b>	<b>1918,4</b>
<b>EXPORT till</b>	<b>51,1</b>	<b>32,6</b>	<b>114,0</b>	<b>89,6</b>	<b>52,7</b>	<b>218,6</b>
Sverige	47,1	26,4	107,8	84,1	46,9	211,6
Estland	0,0	0,0	0,0	0,0	0,0	0,0
Norge	4,0	6,2	6,2	5,5	5,8	7,0
<b>FÖRBRUKNING</b>	<b>1664,0</b>	<b>1649,6</b>	<b>1774,8</b>	<b>1840,0</b>	<b>2103,9</b>	<b>1699,8</b>

**ELANSKAFFNING, dygnseffekter under senaste månad**

**ELANSKAFFNING 17.12. ( innehåller topeffekten under månaden)**
