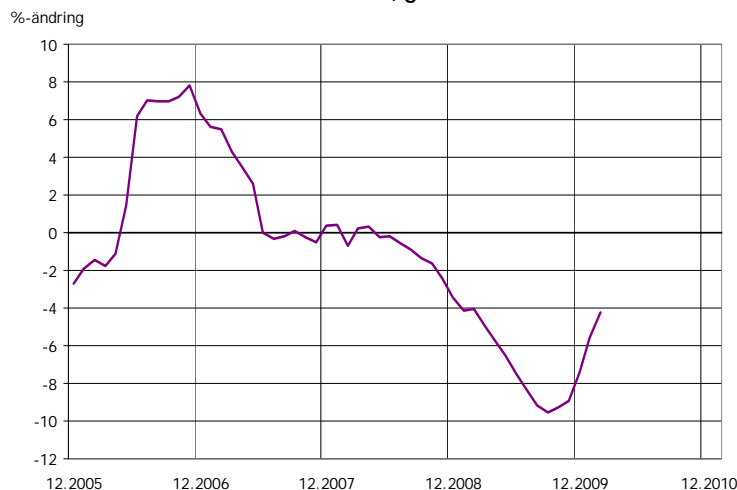


MÅNATLIG ELFÖRBRUKNING I FINLAND februari 2010

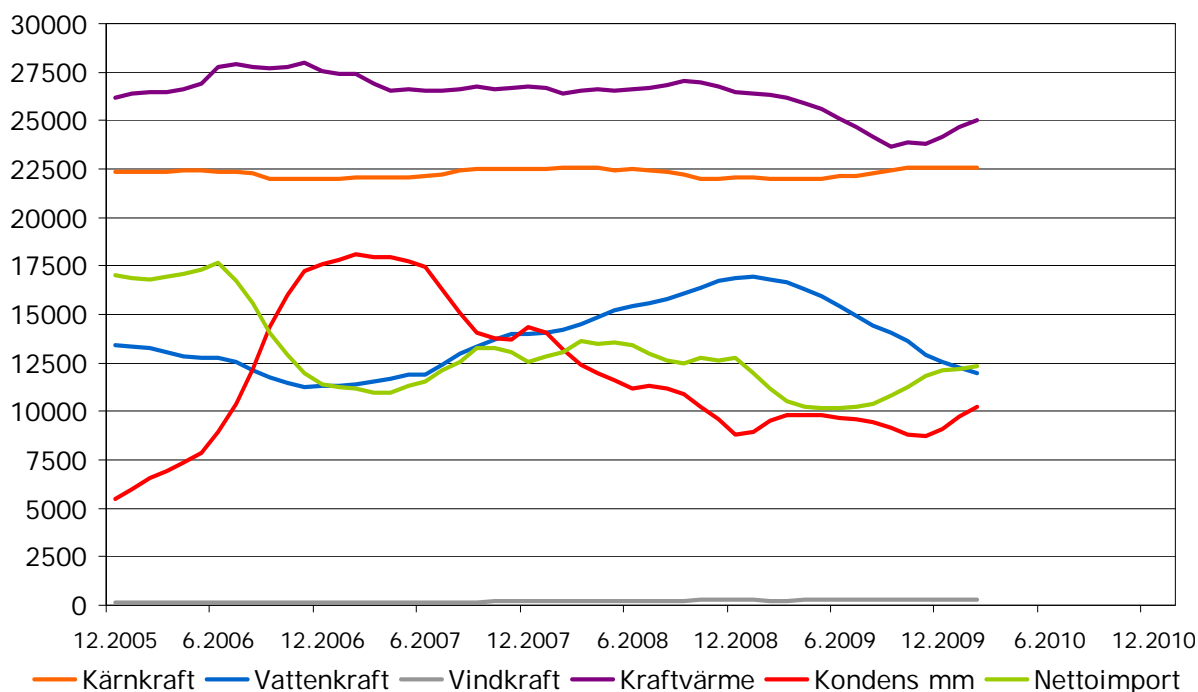
Förbrukning och ändring från senaste året
ÄNDRING AV FÖRBRUKNING, glidande 12 månader


	GWh	%
februari	8136	8,6
kumulativa	17317	10,2
12 månader	82405	-4,2

	2009			2010		
	GWh	Andel-%	Ändring-%	GWh	Andel-%	Ändring-%
februari						
FÖRBRUKNING	7495	100,0	-6,8	8136	100,0	8,6
PRODUKTION	6864	91,6	4,7	7399	90,9	7,8
vattenkraft	1240	16,5	-7,2	946	11,6	-23,7
vindkraft	20	0,3	-24,3	20	0,2	-2,2
kärnkraft	1828	24,4	-3,7	1825	22,4	-0,2
värmekraft	3776	50,4	14,5	4608	56,6	22,0
kraftvärme	2764	36,9	-1,7	3119	38,3	12,9
kondens mm	1012	13,5	108,3	1489	18,3	47,1
NETTOIMPORT	631	8,4	-57,4	737	9,1	16,9
kumulativa						
FÖRBRUKNING	15707	100,0	-7,1	17317	100,0	10,2
PRODUKTION	14191	90,3	3,0	15560	89,9	9,6
vattenkraft	2659	16,9	-3,0	2049	11,8	-22,9
vindkraft	49	0,3	-16,2	43	0,2	-10,9
kärnkraft	3847	24,5	-1,3	3845	22,2	-0,1
värmekraft	7637	48,6	7,8	9623	55,6	26,0
kraftvärme	5688	36,2	-2,8	6539	37,8	15,0
kondens mm	1949	12,4	58,7	3085	17,8	58,3
NETTOIMPORT	1516	9,7	-51,6	1756	10,1	15,8
senaste 12 månader						
FÖRBRUKNING	86041	100,0	-4,1	82405	100,0	-4,2
PRODUKTION	74887	87,0	-2,2	70080	85,0	-6,4
vattenkraft	16827	19,6	18,5	11954	14,5	-29,0
vindkraft	251	0,3	13,2	271	0,3	7,8
kärnkraft	21997	25,6	-2,4	22579	27,4	2,6
värmekraft	35811	41,6	-9,6	35276	42,8	-1,5
kraftvärme	26310	30,6	-0,4	25032	30,4	-4,9
kondens mm	9501	11,0	-28,1	10244	12,4	7,8
NETTOIMPORT	11155	13,0	-14,8	12325	15,0	10,5

ELANSKAFFNING, glidande 12 månader

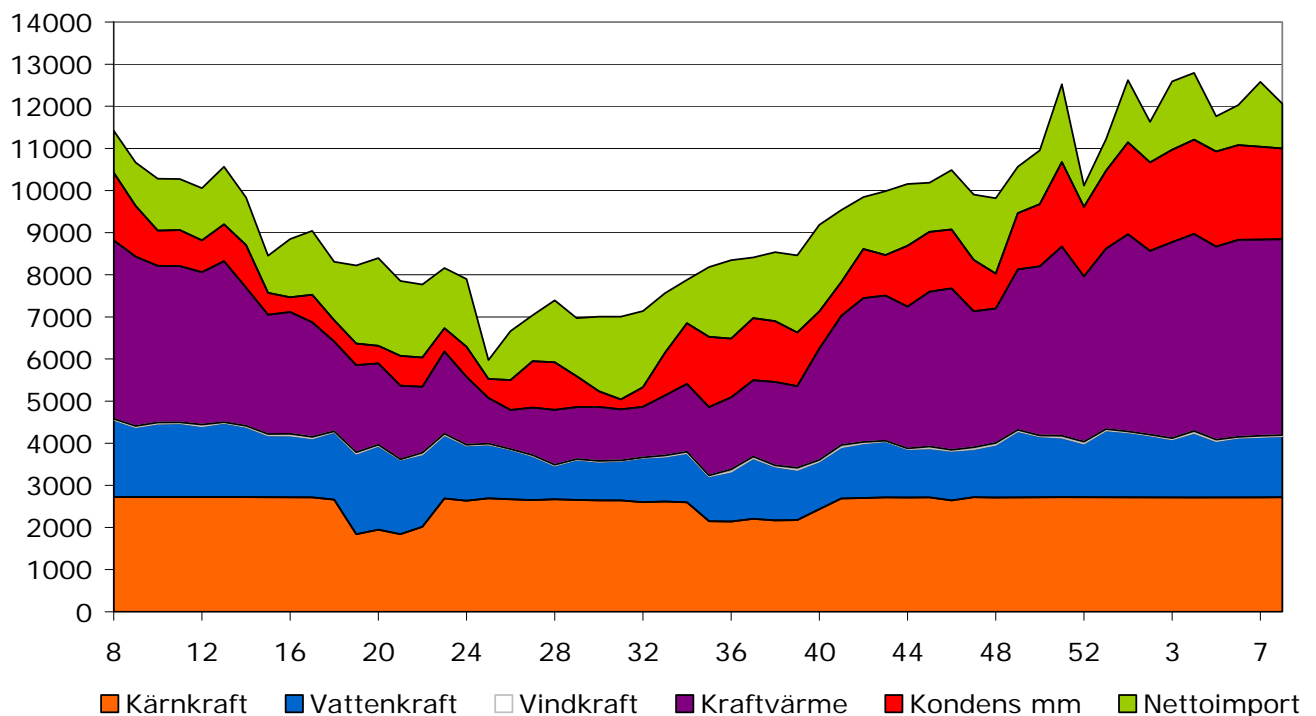
GWh/ månad



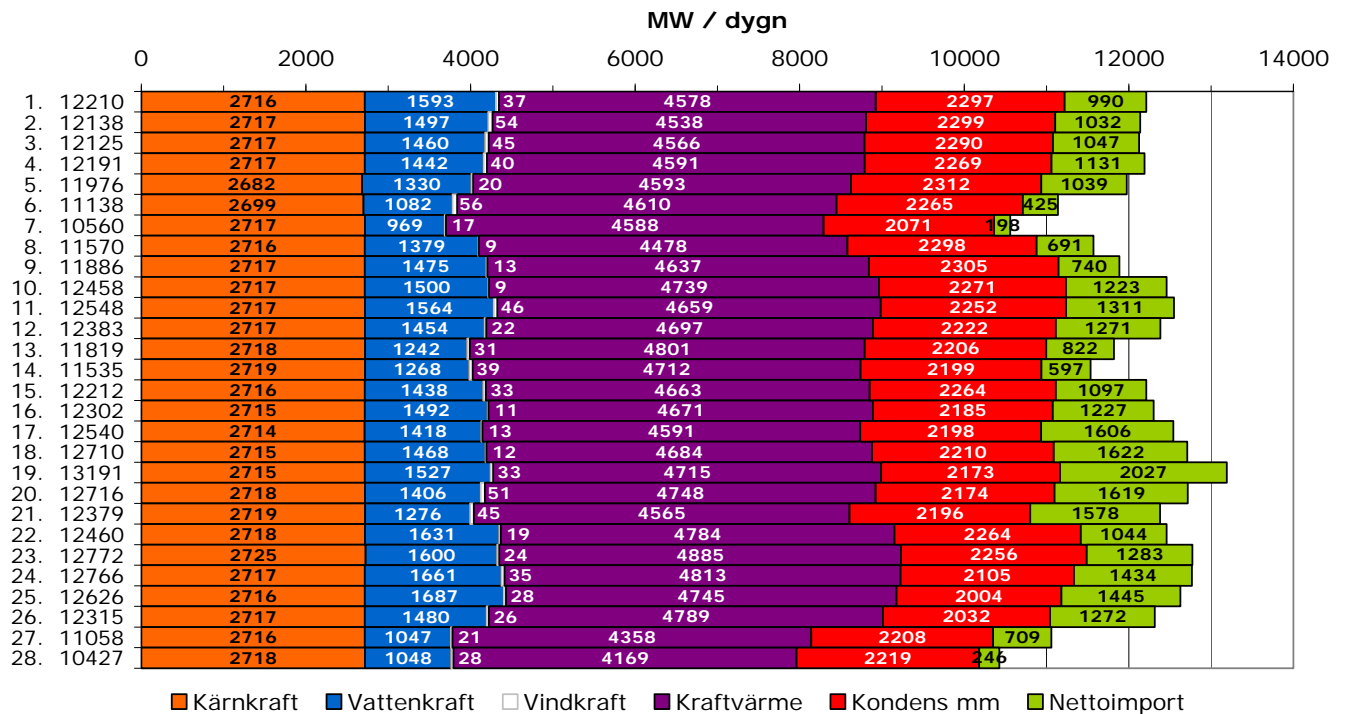
GWh	februari		kumulativa		12 månader	
	2009	2010	2009	2010	2009	2010
BRUTTOPRODUKTION	7154	7740	14781	16275	77898	73061
förbrukning i kraftverk	290	342	590	714	3012	2981
PRODUKTION	6864	7399	14191	15560	74887	70080
vattenkraft	1240	946	2659	2049	16827	11954
vindkraft	20	20	49	43	251	271
kärnkraft	1828	1825	3847	3845	21997	22579
värmekraft	3776	4608	7637	9623	35811	35276
kraftvärme	2764	3119	5688	6539	26310	25032
industri	957	1064	1916	2194	11616	9701
fjärrvärme	1807	2056	3772	4344	14694	15330
kondens mm	1012	1489	1949	3085	9501	10244
IMPORT från	1181	1202	2492	2594	15434	15561
Sverige	22	48	97	158	1817	1916
Estland	202	223	373	436	2262	1849
Norge	1	0	5	3	156	110
Ryssland	956	932	2017	1997	11199	11687
ANSKAFFNING	8045	8601	16683	18154	90321	85641
EXPORT till	551	465	976	837	4280	3237
Sverige	534	443	951	802	4200	3014
Estland	0	0	0	0	10	87
Norge	17	21	25	35	70	136
FÖRBRUKNING	7495	8136	15707	17317	86041	82405

ELANSKAFFNING, senaste år, veckovis

MW / vecka



GWh	vecka					
	3	4	5	6	7	8
BRUTTOPRODUKTION	1927,3	1969,0	1920,8	1947,2	1939,9	1932,5
förbrukning i kraftverk	84,9	86,2	85,3	86,0	85,3	84,8
PRODUKTION	1842,4	1882,8	1835,5	1861,2	1854,6	1847,7
vattenkraft	231,9	256,6	225,0	237,2	240,6	243,7
vindkraft	5,7	7,7	6,4	4,1	4,8	4,3
kärnkraft	454,8	456,3	455,2	456,5	456,3	456,6
värme kraft	1150,0	1162,2	1148,9	1163,4	1152,9	1143,1
kraftvärme	782,1	786,5	769,6	785,3	783,2	781,0
industri	256,2	261,6	259,4	270,8	259,9	273,4
fjärrvärme	525,9	524,9	510,2	514,5	523,3	507,6
kondens mm	367,9	375,7	379,3	378,1	369,7	362,1
IMPORT från	319,7	328,6	301,2	296,6	299,0	305,4
Sverige	41,2	45,0	4,6	6,8	29,6	6,8
Estland	38,2	41,7	56,8	47,4	57,7	60,6
Norge	1,3	0,4	0,0	0,1	0,0	0,0
Ryssland	239,0	241,5	239,8	242,3	211,7	238,0
ANSKAFFNING	2162,1	2211,4	2136,7	2157,8	2153,6	2153,1
EXPORT till	46,5	62,2	160,5	136,9	40,4	126,9
Sverige	45,0	58,3	155,8	130,7	35,3	121,5
Estland	0,0	0,0	0,0	0,0	0,0	0,0
Norge	1,5	3,9	4,7	6,2	5,1	5,4
FÖRBRUKNING	2115,6	2149,2	1976,2	2020,9	2113,2	2026,2

ELANSKAFFNING, dygnseffekter under senaste månad

ELANSKAFFNING 24.2. (innehåller topeffekten under månaden)
