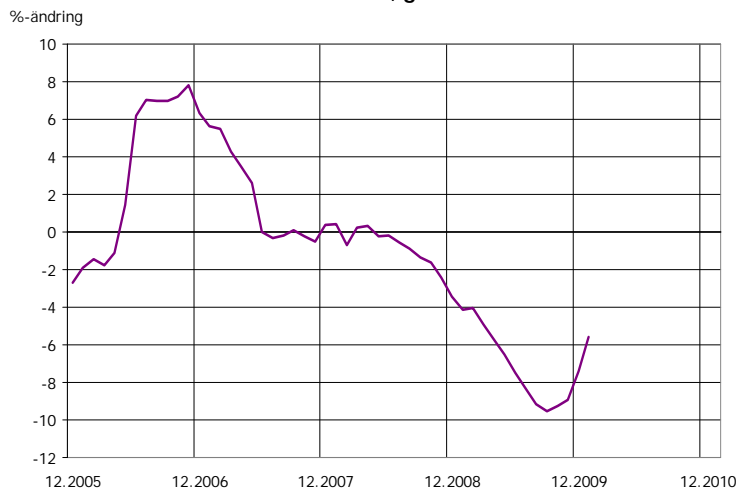


## MÅNATLIG ELFÖRBRUKNING I FINLAND januari 2010

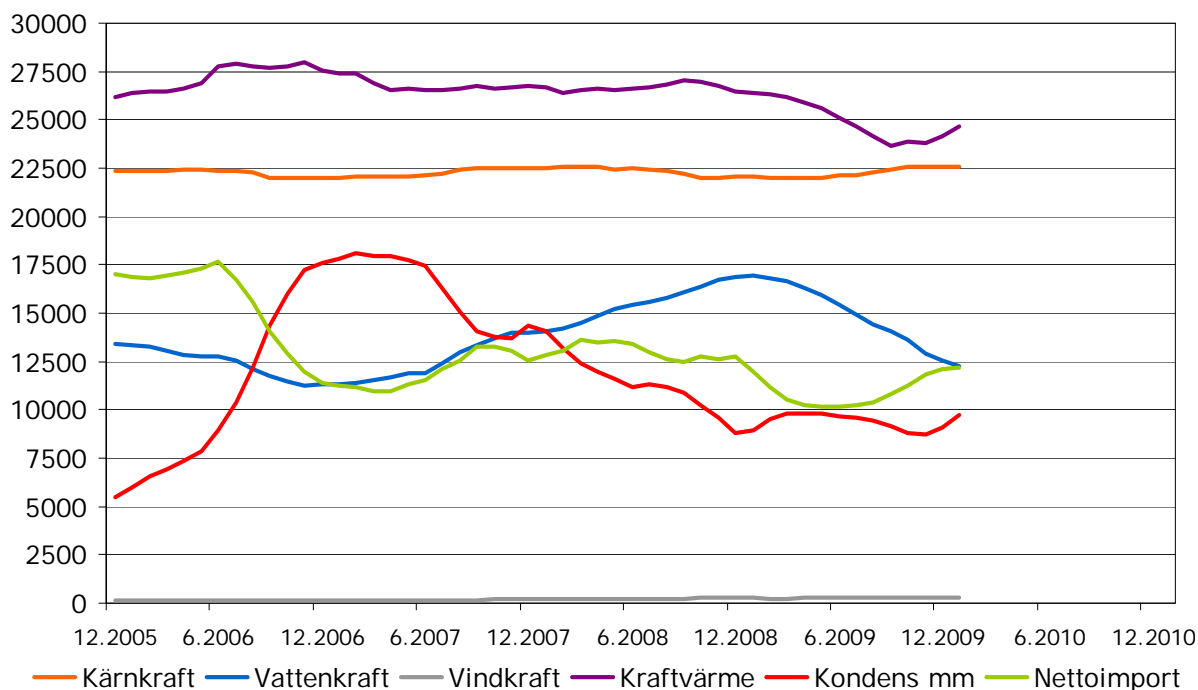
**Förbrukning och ändring från senaste året**
**GWh %**
**ÄNDRING AV FÖRBRUKNING, glidande 12 månader**


<b>januari</b>	<b>9180</b>	<b>11,8</b>
<b>kumulativa</b>	<b>9180</b>	<b>11,8</b>
<b>12 månader</b>	<b>81763</b>	<b>-5,6</b>

	2009			2010		
	GWh	Andel-%	Ändring-%	GWh	Andel-%	Ändring-%
<b>januari</b>						
<b>FÖRBRUKNING</b>	<b>8212</b>	<b>100,0</b>	<b>-7,5</b>	<b>9180</b>	<b>100,0</b>	<b>11,8</b>
<b>PRODUKTION</b>	<b>7327</b>	<b>89,2</b>	<b>1,5</b>	<b>8161</b>	<b>88,9</b>	<b>11,4</b>
vattenkraft	1418	17,3	1,0	1102	12,0	-22,3
vindkraft	28	0,3	-9,4	23	0,3	-17,7
kärnkraft	2019	24,6	0,9	2021	22,0	0,1
värmekraft	3861	47,0	2,0	5015	54,6	29,9
kraftvärme	2924	35,6	-3,9	3417	37,2	16,9
kondens mm	937	11,4	26,3	1598	17,4	70,6
<b>NETTOIMPORT</b>	<b>885</b>	<b>10,8</b>	<b>-46,4</b>	<b>1019</b>	<b>11,1</b>	<b>15,1</b>
<b>kumulativa</b>						
<b>FÖRBRUKNING</b>	<b>8212</b>	<b>100,0</b>	<b>-7,5</b>	<b>9180</b>	<b>100,0</b>	<b>11,8</b>
<b>PRODUKTION</b>	<b>7327</b>	<b>89,2</b>	<b>1,5</b>	<b>8161</b>	<b>88,9</b>	<b>11,4</b>
vattenkraft	1418	17,3	1,0	1102	12,0	-22,3
vindkraft	28	0,3	-9,4	23	0,3	-17,7
kärnkraft	2019	24,6	0,9	2021	22,0	0,1
värmekraft	3861	47,0	2,0	5015	54,6	29,9
kraftvärme	2924	35,6	-3,9	3417	37,2	16,9
kondens mm	937	11,4	26,3	1598	17,4	70,6
<b>NETTOIMPORT</b>	<b>885</b>	<b>10,8</b>	<b>-46,4</b>	<b>1019</b>	<b>11,1</b>	<b>15,1</b>
<b>senaste 12 månader</b>						
<b>FÖRBRUKNING</b>	<b>86585</b>	<b>100,0</b>	<b>-4,2</b>	<b>81763</b>	<b>100,0</b>	<b>-5,6</b>
<b>PRODUKTION</b>	<b>74581</b>	<b>86,1</b>	<b>-3,8</b>	<b>69545</b>	<b>85,1</b>	<b>-6,8</b>
vattenkraft	16923	19,5	20,0	12248	15,0	-27,6
vindkraft	258	0,3	27,1	271	0,3	5,2
kärnkraft	22067	25,5	-1,8	22583	27,6	2,3
värmekraft	35333	40,8	-13,2	34443	42,1	-2,5
kraftvärme	26359	30,4	-1,3	24673	30,2	-6,4
kondens mm	8975	10,4	-36,0	9770	11,9	8,9
<b>NETTOIMPORT</b>	<b>12004</b>	<b>13,9</b>	<b>-6,5</b>	<b>12218</b>	<b>14,9</b>	<b>1,8</b>

**ELANSKAFFNING, glidande 12 månader**

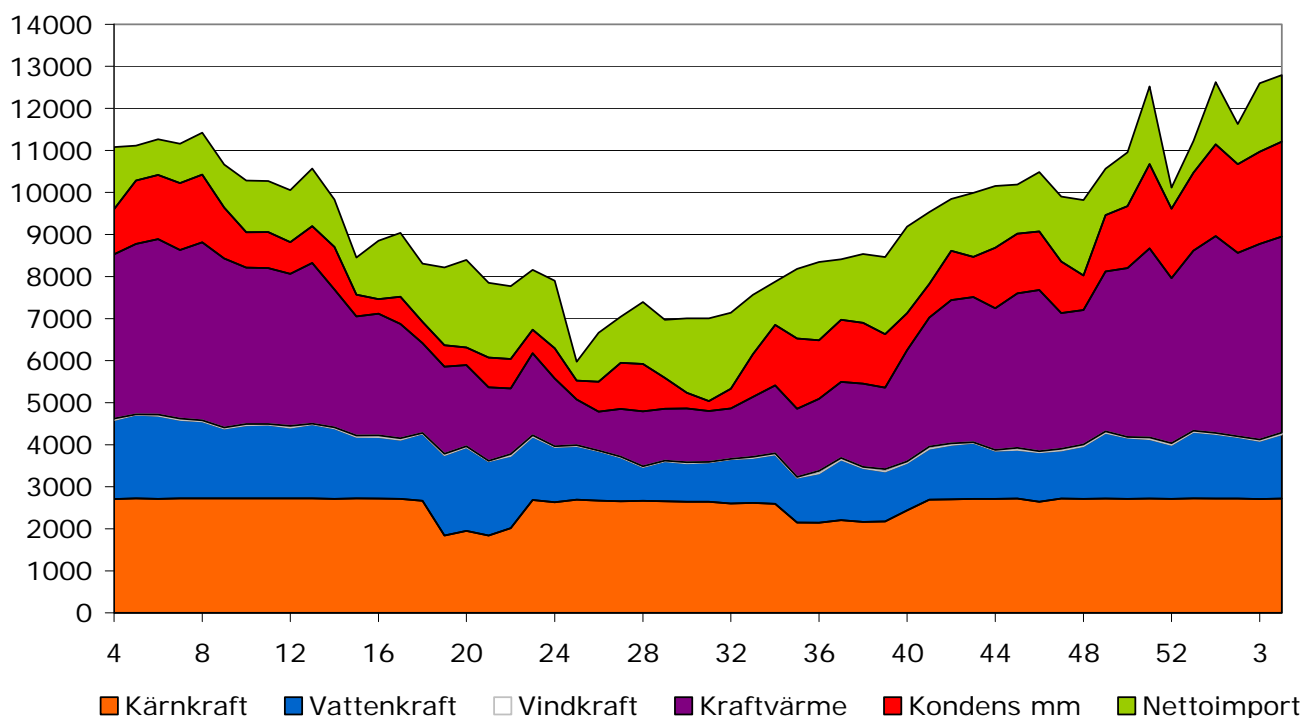
GWh/ månad



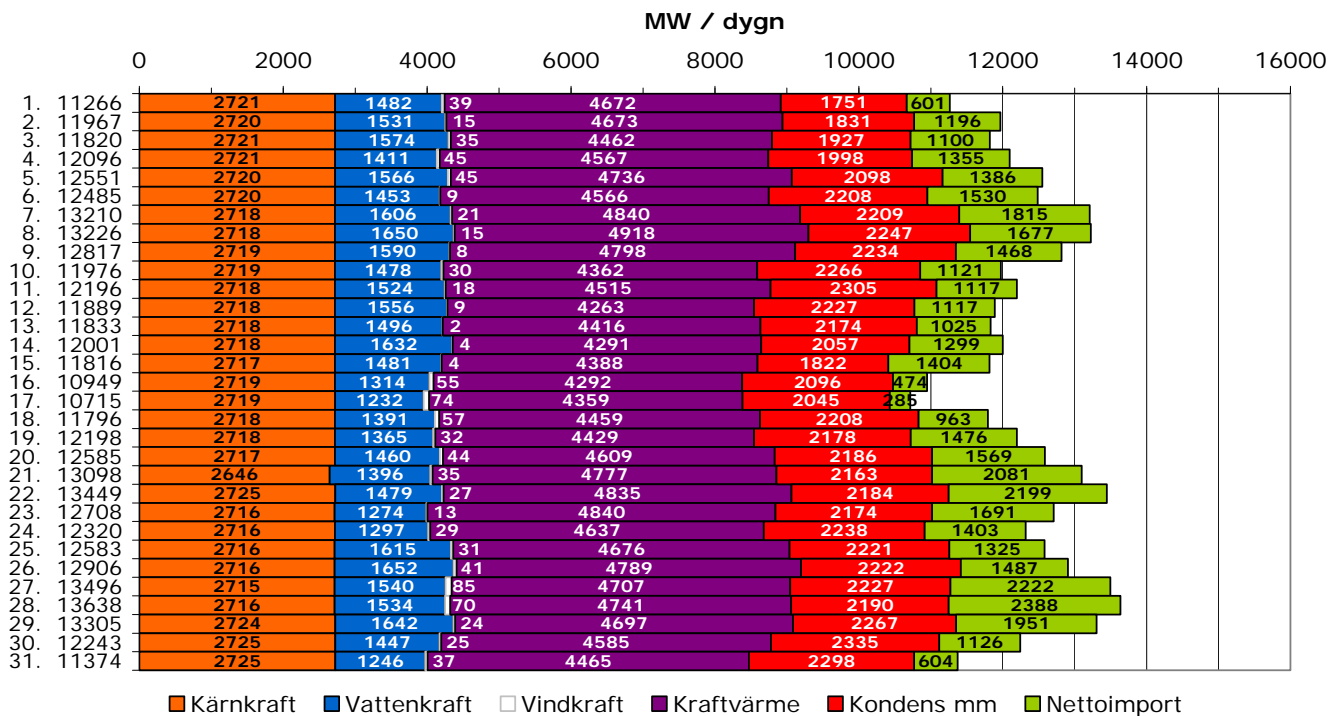
GWh	januari		kumulativa		12 månader	
	2009	2010	2009	2010	2009	2010
<b>BRUTTOPRODUKTION</b>	7626	8534	7626	8534	77554	72474
förbrukning i kraftverk	300	373	300	373	2973	2929
<b>PRODUKTION</b>	<b>7327</b>	<b>8161</b>	<b>7327</b>	<b>8161</b>	<b>74581</b>	<b>69545</b>
vattenkraft	1418	1102	1418	1102	16923	12248
vindkraft	28	23	28	23	258	271
kärnkraft	2019	2021	2019	2021	22067	22583
värmekraft	3861	5015	3861	5015	35333	34443
kraftvärme	2924	3417	2924	3417	26359	24673
industri	959	1131	959	1131	11729	9595
fjärrvärme	1965	2286	1965	2286	14630	15079
kondens mm	937	1598	937	1598	8975	9770
<b>IMPORT från</b>	<b>1311</b>	<b>1391</b>	<b>1311</b>	<b>1391</b>	<b>15744</b>	<b>15540</b>
Sverige	76	110	76	110	2330	1890
Estland	170	213	170	213	2204	1829
Norge	4	3	4	3	158	111
Ryssland	1061	1065	1061	1065	11052	11711
<b>ANSKAFFNING</b>	<b>8638</b>	<b>9553</b>	<b>8638</b>	<b>9553</b>	<b>90325</b>	<b>85086</b>
<b>EXPORT till</b>	<b>425</b>	<b>372</b>	<b>425</b>	<b>372</b>	<b>3740</b>	<b>3322</b>
Sverige	417	359	417	359	3670	3104
Estland	0	0	0	0	10	87
Norge	8	14	8	14	60	132
<b>FÖRBRUKNING</b>	<b>8212</b>	<b>9180</b>	<b>8212</b>	<b>9180</b>	<b>86585</b>	<b>81763</b>

**ELANSKAFFNING, senaste år, veckovis**

MW / vecka



GWh	vecka					
	52	53	1	2	3	4
<b>BRUTTOPRODUKTION</b>	1686,4	1836,8	1957,6	1874,2	1927,5	1968,9
förbrukning i kraftverk	71,6	78,0	85,4	81,9	85,0	86,3
<b>PRODUKTION</b>	<b>1614,8</b>	<b>1758,8</b>	<b>1872,2</b>	<b>1792,3</b>	<b>1842,5</b>	<b>1882,6</b>
vattenkraft	215,2	265,8	258,1	245,6	231,9	256,2
vindkraft	7,1	5,8	4,2	4,0	5,7	7,5
kärnkraft	455,7	457,1	456,8	456,7	454,9	456,9
värmekraft	936,8	1030,1	1153,1	1086,0	1150,0	1162,0
kraftvärme	659,6	719,2	786,9	732,6	782,1	783,8
industri	159,2	224,2	264,8	238,8	256,2	261,5
fjärrvärme	500,4	495,0	522,1	493,8	525,9	522,3
kondens mm	277,2	310,9	366,2	353,4	367,9	378,2
<b>IMPORT från</b>	<b>303,6</b>	<b>305,4</b>	<b>309,0</b>	<b>304,1</b>	<b>319,7</b>	<b>328,6</b>
Sverige	5,3	5,6	15,4	6,0	41,2	45,0
Estland	57,5	58,8	53,5	56,1	38,2	41,7
Norge	0,0	0,0	0,4	0,8	1,3	0,4
Ryssland	240,8	241,0	239,7	241,2	239,0	241,5
<b>ANSKAFFNING</b>	<b>1918,4</b>	<b>2064,2</b>	<b>2181,2</b>	<b>2096,4</b>	<b>2162,2</b>	<b>2211,2</b>
<b>EXPORT till</b>	<b>218,6</b>	<b>179,1</b>	<b>60,5</b>	<b>142,8</b>	<b>46,5</b>	<b>62,2</b>
Sverige	211,6	174,0	56,1	140,8	45,0	58,3
Estland	0,0	0,0	0,0	0,0	0,0	0,0
Norge	7,0	5,1	4,4	2,0	1,5	3,9
<b>FÖRBRUKNING</b>	<b>1699,8</b>	<b>1885,1</b>	<b>2120,7</b>	<b>1953,6</b>	<b>2115,7</b>	<b>2149,0</b>

**ELANSKAFFNING, dygnseffekter under senaste månad**

**ELANSKAFFNING 28.1. ( innehåller topeffekten under månaden)**
