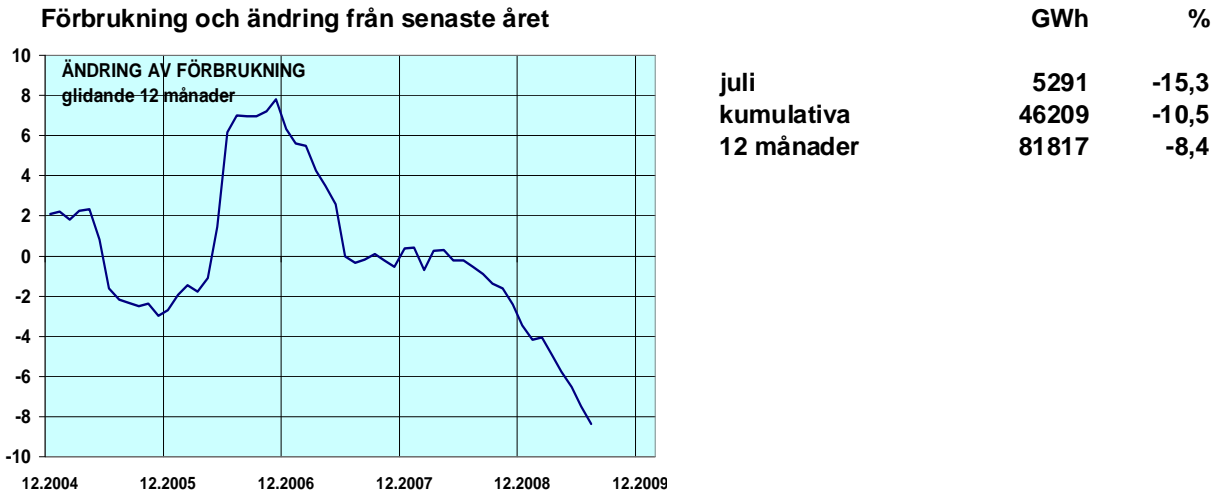


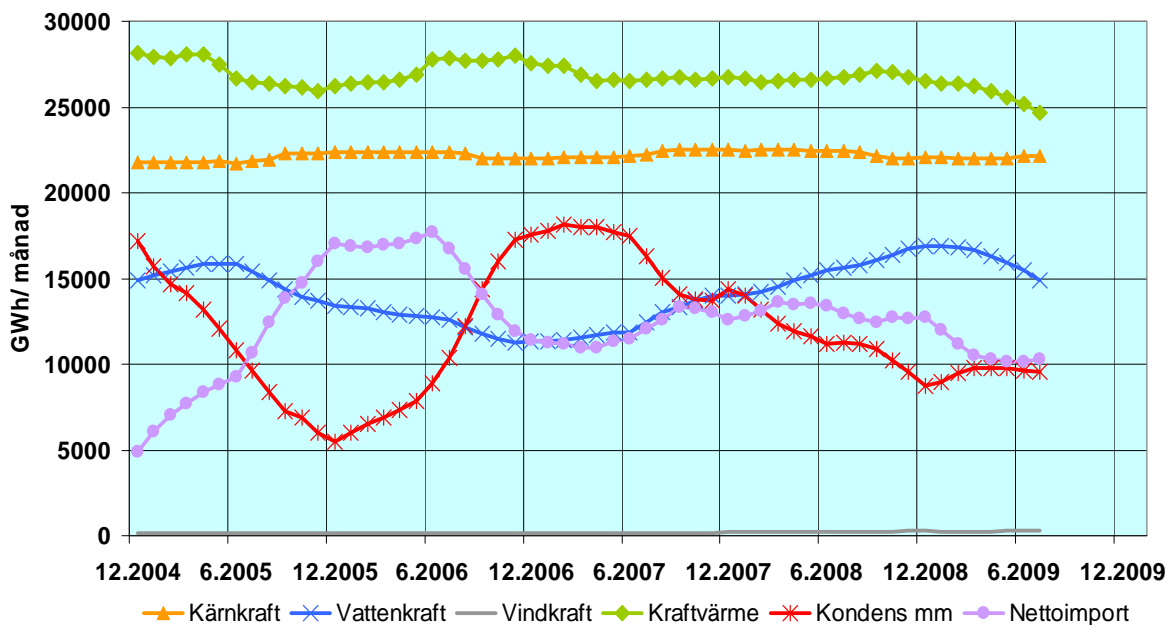
## MÅNATLIG ELFÖRBRUKNING I FINLAND juli 2009



	2008			2009		
	GWh	Andel-%	Ändring-%	GWh	Andel-%	Ändring-%
<b>juli</b>						
<b>FÖRBRUKNING</b>	<b>6244</b>	<b>100,0</b>	<b>-2,8</b>	<b>5291</b>	<b>100,0</b>	<b>-15,3</b>
<b>PRODUKTION</b>	<b>5202</b>	<b>83,3</b>	<b>5,8</b>	<b>4132</b>	<b>78,1</b>	<b>-20,6</b>
vattenkraft	1252	20,1	12,7	685	12,9	-45,3
vindkraft	12	0,2	50,1	14	0,3	15,5
kärnkraft	1961	31,4	-0,7	1975	37,3	0,7
värmekraft	1977	31,7	8,4	1457	27,5	-26,3
kraftvärme	1423	22,8	4,1	928	17,5	-34,8
kondens mm	554	8,9	21,3	529	10,0	-4,4
<b>NETTOIMPORT</b>	<b>1041</b>	<b>16,7</b>	<b>-30,9</b>	<b>1160</b>	<b>21,9</b>	<b>11,4</b>
<b>kumulativa</b>						
<b>FÖRBRUKNING</b>	<b>51628</b>	<b>100,0</b>	<b>-2,1</b>	<b>46209</b>	<b>100,0</b>	<b>-10,5</b>
<b>PRODUKTION</b>	<b>42436</b>	<b>82,2</b>	<b>-3,4</b>	<b>39519</b>	<b>85,5</b>	<b>-6,9</b>
vattenkraft	10018	19,4	19,2	8004	17,3	-20,1
vindkraft	137	0,3	61,5	145	0,3	6,1
kärnkraft	13110	25,4	-0,3	13198	28,6	0,7
värmekraft	19171	37,1	-14,1	18172	39,3	-5,2
kraftvärme	15605	30,2	-0,3	13761	29,8	-11,8
kondens mm	3566	6,9	-46,4	4410	9,5	23,7
<b>NETTOIMPORT</b>	<b>9192</b>	<b>17,8</b>	<b>4,8</b>	<b>6690</b>	<b>14,5</b>	<b>-27,2</b>
<b>senaste 12 månader</b>						
<b>FÖRBRUKNING</b>	<b>89282</b>	<b>100,0</b>	<b>-0,5</b>	<b>81817</b>	<b>100,0</b>	<b>-8,4</b>
<b>PRODUKTION</b>	<b>76304</b>	<b>85,5</b>	<b>-1,8</b>	<b>71548</b>	<b>87,4</b>	<b>-6,2</b>
vattenkraft	15604	17,5	25,6	14896	18,2	-4,5
vindkraft	241	0,3	50,2	269	0,3	11,7
kärnkraft	22463	25,2	1,2	22138	27,1	-1,4
värmekraft	37996	42,6	-11,4	34245	41,9	-9,9
kraftvärme	26709	29,9	0,5	24659	30,1	-7,7
kondens mm	11287	12,6	-30,8	9587	11,7	-15,1
<b>NETTOIMPORT</b>	<b>12978</b>	<b>14,5</b>	<b>7,2</b>	<b>10270</b>	<b>12,6</b>	<b>-20,9</b>

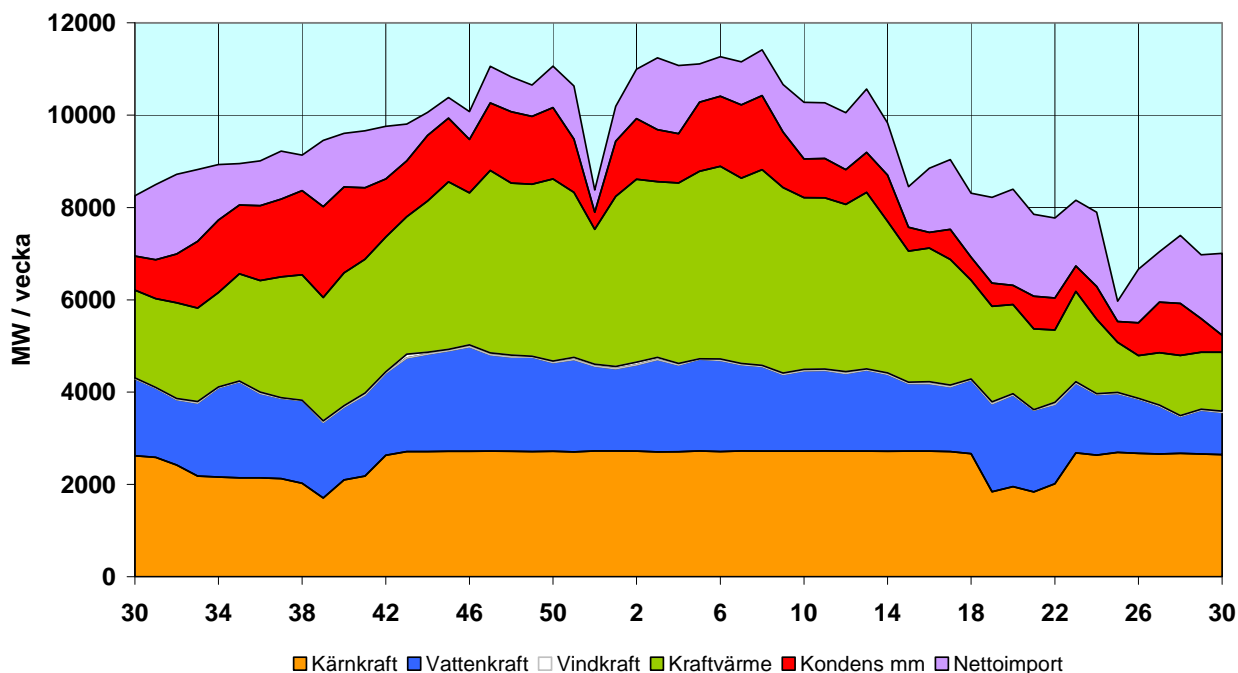


ELANSKAFFNING, glidande 12 månader



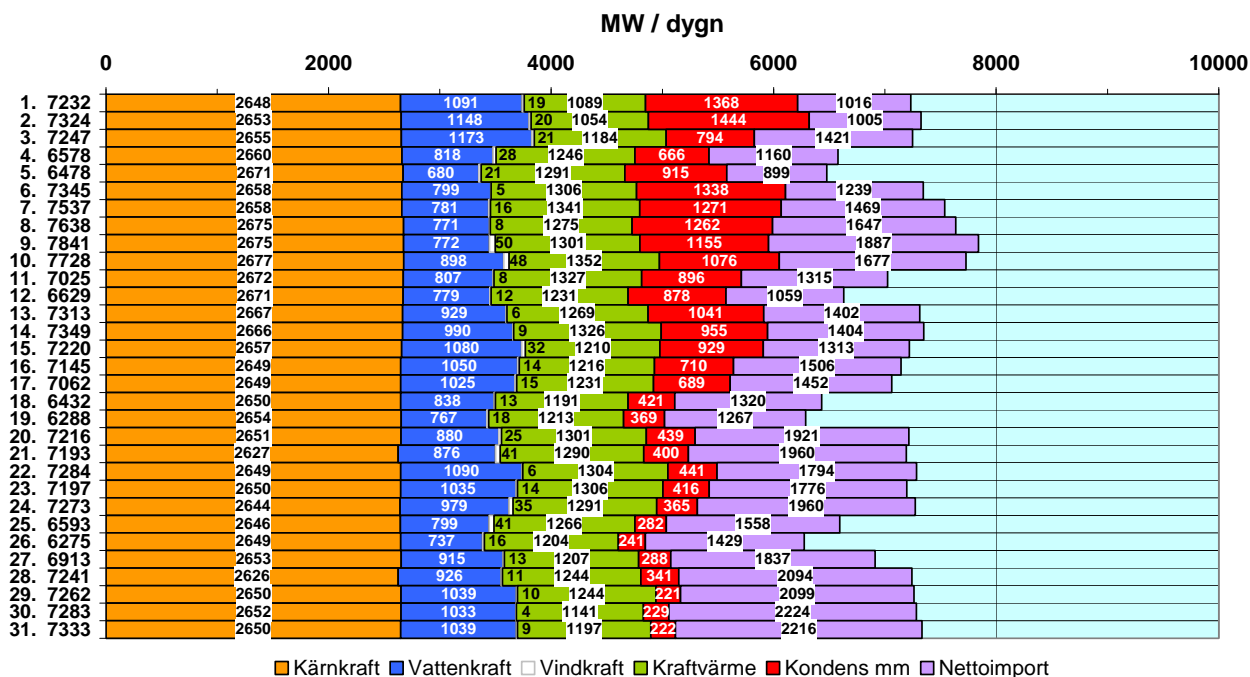
	juli		kumulativa		12 månader	
GWh	2008	2009	2008	2009	2008	2009

<b>BRUTTOPRODUKTION</b>	5406	4306	44050	41103	79483	74479
förbrukning i kraftverk	204	174	1614	1585	3179	2931
<b>PRODUKTION</b>	<b>5202</b>	<b>4132</b>	<b>42436</b>	<b>39519</b>	<b>76304</b>	<b>71548</b>
vattenkraft	1252	685	10018	8004	15604	14896
vindkraft	12	14	137	145	241	269
kärnkraft	1961	1975	13110	13198	22463	22138
värmekraft	1977	1457	19171	18172	37996	34245
kraftvärme	1423	928	15605	13761	26709	24659
industri	1004	564	7204	5292	12194	10009
fjärrvärme	419	363	8402	8469	14515	14649
kondens mm	554	529	3566	4410	11287	9587
<b>IMPORT från</b>	<b>1211</b>	<b>1307</b>	<b>9765</b>	<b>8923</b>	<b>15793</b>	<b>15265</b>
Sverige	149	266	2666	843	3378	992
Estland	206	56	1180	953	2131	2023
Norge	40	23	81	73	183	151
Ryssland	815	962	5837	7054	10101	12100
<b>ANSKAFFNING</b>	<b>6413</b>	<b>5439</b>	<b>52201</b>	<b>48441</b>	<b>92097</b>	<b>86812</b>
<b>EXPORT till</b>	<b>169</b>	<b>147</b>	<b>573</b>	<b>2233</b>	<b>2815</b>	<b>4995</b>
Sverige	169	126	524	2090	2757	4833
Estland	0	21	10	73	12	73
Norge	0	0	39	70	46	89
<b>FÖRBRUKNING</b>	<b>6244</b>	<b>5291</b>	<b>51628</b>	<b>46209</b>	<b>89282</b>	<b>81817</b>

**ELANSKAFFNING, senaste år, veckovis**


GWh	vecka					
	25	26	27	28	29	30
<b>BRUTTOPRODUKTION</b>	963,8	961,4	1043,5	1040,4	979,1	913,8
förbrukning i kraftverk	35,2	37,6	44,3	45,5	39,6	34,5
<b>PRODUKTION</b>	<b>928,6</b>	<b>923,8</b>	<b>999,2</b>	<b>994,9</b>	<b>939,5</b>	<b>879,3</b>
vattenkraft	214,5	198,0	175,0	134,6	160,3	153,5
vindkraft	3,9	2,1	3,6	3,5	2,6	4,3
kärnkraft	452,2	448,9	446,1	448,5	446,2	444,4
värmekraft	258,0	274,8	374,5	408,3	330,4	277,1
kraftvärme	182,3	155,8	190,5	219,2	207,7	215,1
industri	63,5	73,2	106,7	127,9	127,2	137,7
fjärrvärm e	118,8	82,6	83,8	91,3	80,5	77,4
kondens mm	75,7	119,0	184,0	189,1	122,7	62,0
<b>IMPORT från</b>	<b>241,6</b>	<b>256,1</b>	<b>269,2</b>	<b>280,9</b>	<b>261,8</b>	<b>308,1</b>
Sverige	4,1	8,4	4,6	17,8	9,6	62,4
Estland	0,9	3,3	19,4	17,7	12,8	9,2
Norge	6,0	5,5	7,2	5,7	5,8	3,1
Ryssland	230,6	238,9	238,0	239,7	233,6	233,4
<b>ANSKAFFNING</b>	<b>1170,2</b>	<b>1179,9</b>	<b>1268,4</b>	<b>1275,8</b>	<b>1201,3</b>	<b>1187,4</b>
<b>EXPORT till</b>	<b>166,9</b>	<b>60,4</b>	<b>85,4</b>	<b>33,8</b>	<b>29,9</b>	<b>10,6</b>
Sverige	152,7	50,5	85,4	33,6	28,6	1,5
Estland	14,2	9,9	0,0	0,2	1,3	9,0
Norge	0,0	0,0	0,0	0,0	0,0	0,1
<b>FÖRBRUKNING</b>	<b>1003,3</b>	<b>1119,5</b>	<b>1183,0</b>	<b>1242,0</b>	<b>1171,4</b>	<b>1176,8</b>

### ELANSKAFFNING, dygnseffekter under senaste månad



### ELANSKAFFNING 9.7. ( innehåller topeffekten under månaden)

