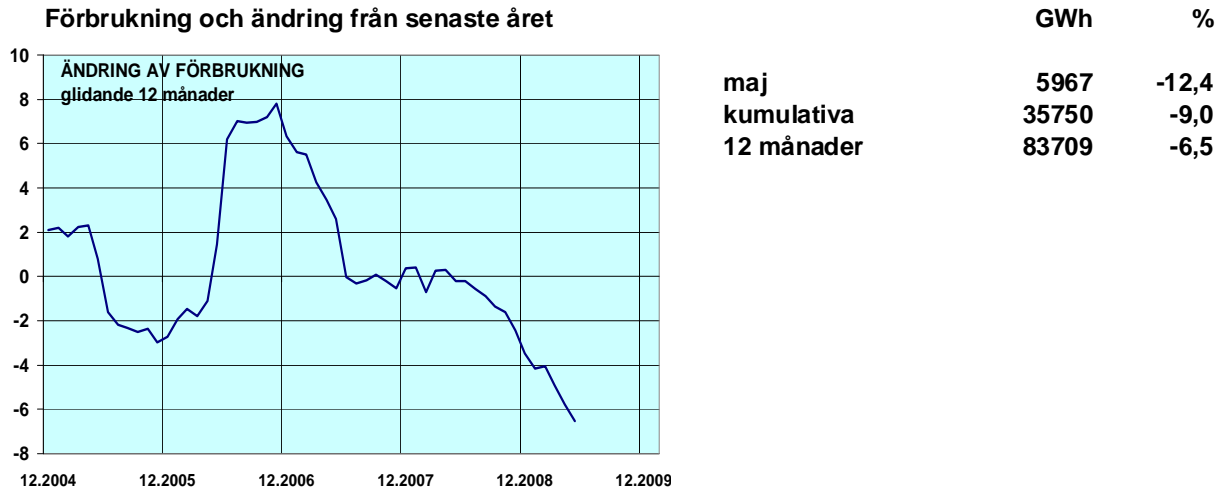
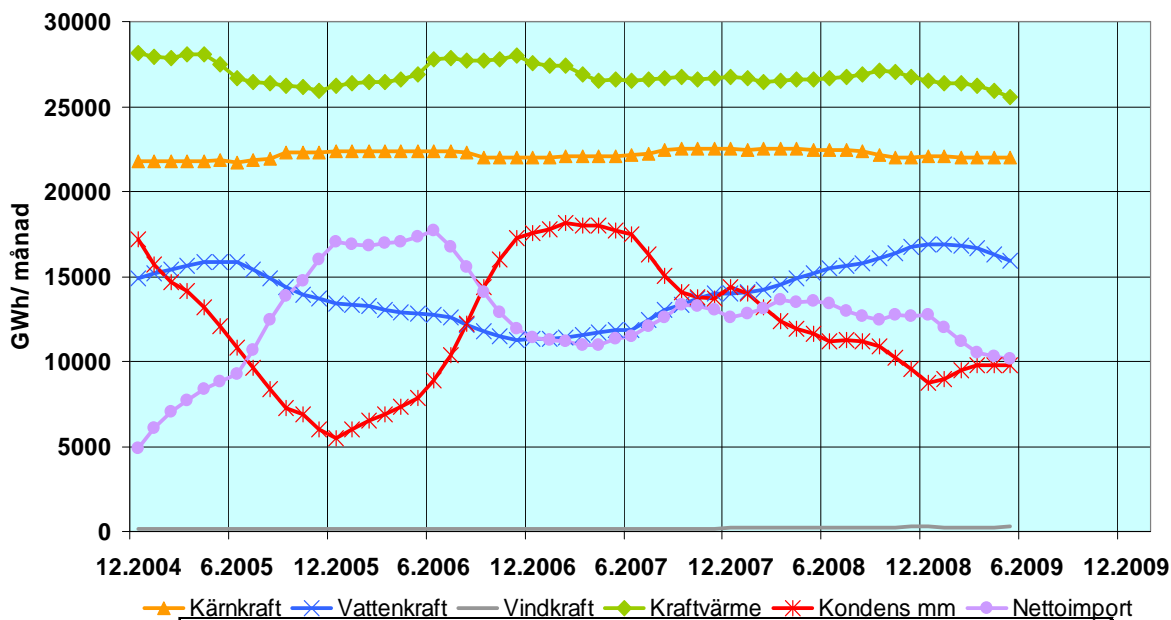


## MÅNATLIG ELFÖRBRUKNING I FINLAND maj 2009



	2008			2009		
	GWh	Andel-%	Ändring-%	GWh	Andel-%	Ändring-%
<b>maj</b>						
<b>FÖRBRUKNING</b>	<b>6810</b>	<b>100,0</b>	<b>-2,5</b>	<b>5967</b>	<b>100,0</b>	<b>-12,4</b>
<b>PRODUKTION</b>	<b>5394</b>	<b>79,2</b>	<b>-3,7</b>	<b>4638</b>	<b>77,7</b>	<b>-14,0</b>
vattenkraft	1755	25,8	20,0	1360	22,8	-22,5
vindkraft	13	0,2	3,2	22	0,4	64,4
kärnkraft	1458	21,4	-6,3	1472	24,7	1,0
värmekraft	2168	31,8	-15,7	1784	29,9	-17,7
kraftvärme	1731	25,4	-2,2	1372	23,0	-20,7
kondens mm	437	6,4	-45,5	412	6,9	-5,8
<b>NETTOIMPORT</b>	<b>1416</b>	<b>20,8</b>	<b>2,4</b>	<b>1329</b>	<b>22,3</b>	<b>-6,1</b>
<b>kumulativa</b>						
<b>FÖRBRUKNING</b>	<b>39278</b>	<b>100,0</b>	<b>-2,1</b>	<b>35750</b>	<b>100,0</b>	<b>-9,0</b>
<b>PRODUKTION</b>	<b>31991</b>	<b>81,4</b>	<b>-5,3</b>	<b>31052</b>	<b>86,9</b>	<b>-2,9</b>
vattenkraft	7369	18,8	19,3	6376	17,8	-13,5
vindkraft	109	0,3	58,8	116	0,3	5,7
kärnkraft	9346	23,8	-0,5	9300	26,0	-0,5
värmekraft	15167	38,6	-16,4	15261	42,7	0,6
kraftvärme	12759	32,5	-1,5	11846	33,1	-7,2
kondens mm	2408	6,1	-53,6	3414	9,6	41,8
<b>NETTOIMPORT</b>	<b>7286</b>	<b>18,6</b>	<b>15,4</b>	<b>4698</b>	<b>13,1</b>	<b>-35,5</b>
<b>senaste 12 månader</b>						
<b>FÖRBRUKNING</b>	<b>89549</b>	<b>100,0</b>	<b>-0,2</b>	<b>83709</b>	<b>100,0</b>	<b>-6,5</b>
<b>PRODUKTION</b>	<b>76019</b>	<b>84,9</b>	<b>-3,1</b>	<b>73526</b>	<b>87,8</b>	<b>-3,3</b>
vattenkraft	15180	17,0	27,9	15916	19,0	4,8
vindkraft	229	0,3	36,7	267	0,3	16,5
kärnkraft	22451	25,1	1,6	22004	26,3	-2,0
värmekraft	38159	42,6	-13,9	35339	42,2	-7,4
kraftvärme	26565	29,7	-0,1	25590	30,6	-3,7
kondens mm	11594	12,9	-34,6	9749	11,6	-15,9
<b>NETTOIMPORT</b>	<b>13530</b>	<b>15,1</b>	<b>19,6</b>	<b>10184</b>	<b>12,2</b>	<b>-24,7</b>

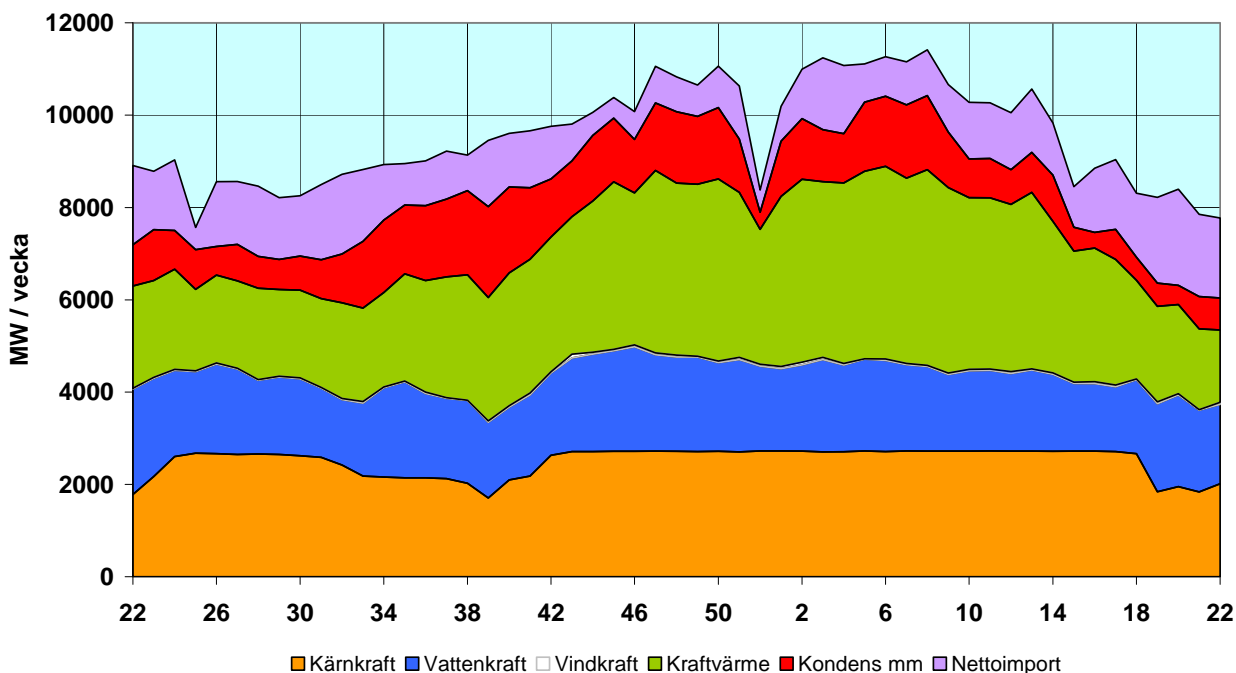
**ELANSKAFFNING, glidande 12 månader**


	maj		kumulativa		12 månader	
GWh	2008	2009	2008	2009	2008	2009

<b>BRUTTOPRODUKTION</b>	<b>5586</b>	<b>4808</b>	<b>33198</b>	<b>32291</b>	<b>79211</b>	<b>76518</b>
förbrukning i kraftverk	191	170	1207	1238	3192	2993
<b>PRODUKTION</b>	<b>5394</b>	<b>4638</b>	<b>31991</b>	<b>31052</b>	<b>76019</b>	<b>73526</b>
vattenkraft	1755	1360	7369	6376	15180	15916
vindkraft	13	22	109	116	229	267
kärnkraft	1458	1472	9346	9300	22451	22004
värmekraft	2168	1784	15167	15261	38159	35339
kraftvärme	1731	1372	12759	11846	26565	25590
industri	956	692	5288	4226	12197	10859
fjärrvärme	775	681	7471	7620	14368	14731
kondens mm	437	412	2408	3414	11594	9749
<b>IMPORT från</b>	<b>1475</b>	<b>1410</b>	<b>7556</b>	<b>6488</b>	<b>16103</b>	<b>15040</b>
Sverige	428	293	2309	473	4220	979
Estland	119	79	795	872	1976	2328
Norge	8	13	22	24	204	161
Ryssland	919	1024	4430	5120	9704	11572
<b>ANSKAFFNING</b>	<b>6869</b>	<b>6048</b>	<b>39547</b>	<b>37541</b>	<b>92122</b>	<b>88566</b>
<b>EXPORT till</b>	<b>59</b>	<b>81</b>	<b>269</b>	<b>1791</b>	<b>2573</b>	<b>4856</b>
Sverige	48	74	221	1716	2506	4761
Estland	8	5	9	5	21	6
Norge	3	3	39	70	46	89
<b>FÖRBRUKNING</b>	<b>6810</b>	<b>5967</b>	<b>39278</b>	<b>35750</b>	<b>89549</b>	<b>83709</b>

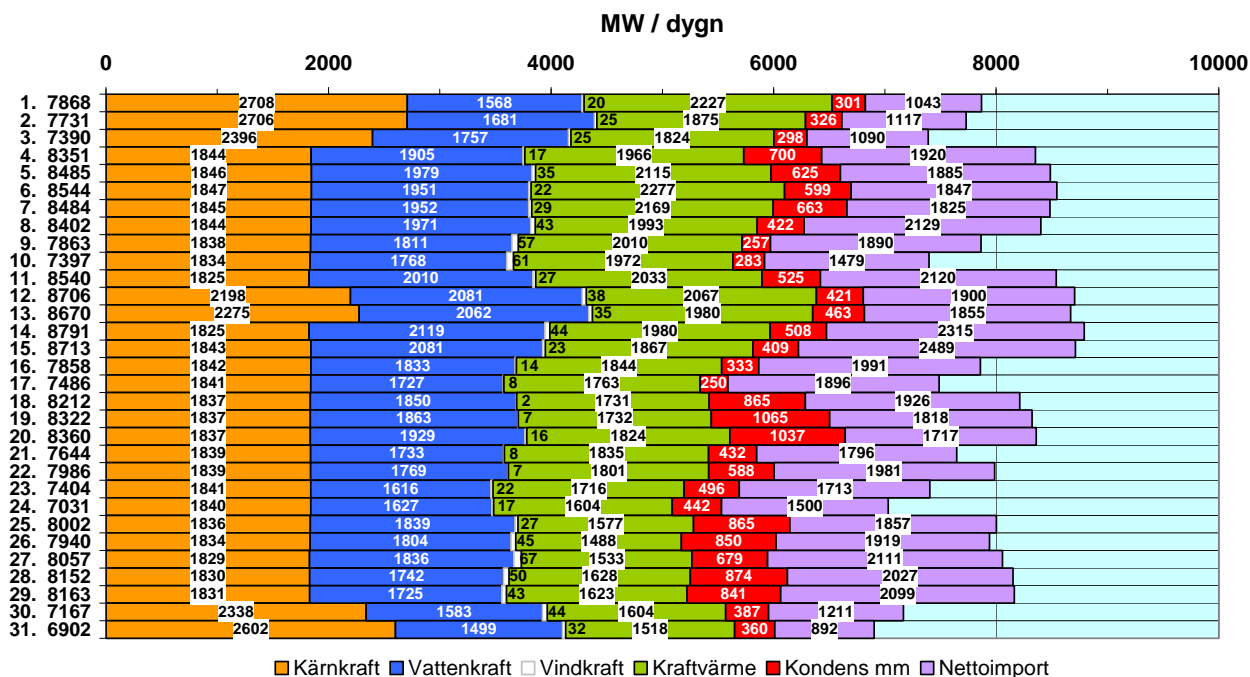


**ELANSKAFFNING, senaste år, veckovis**



GWh	vecka					
	17	18	19	20	21	22
<b>BRUTTOPRODUKTION</b>	1313,6	1206,8	1107,6	1097,7	1058,9	1052,9
förbrukning i kraftverk	49,8	43,9	38,4	37,1	38,7	38,5
<b>PRODUKTION</b>	<b>1263,8</b>	<b>1162,9</b>	<b>1069,2</b>	<b>1060,6</b>	<b>1020,2</b>	<b>1014,4</b>
vattenkraft	235,5	268,7	320,1	333,9	297,3	288,7
vindkraft	6,4	3,3	6,4	4,5	1,9	7,4
kärnkraft	455,8	447,6	309,5	327,6	308,9	338,4
värmekraft	566,1	443,3	433,2	394,6	412,1	379,9
kraftvärme	457,2	358,9	348,0	324,8	293,9	263,4
industri	181,4	170,5	154,8	147,4	159,8	157,3
fjärrvärm e	275,8	188,4	193,2	177,4	134,1	106,1
kondens mm	108,9	84,4	85,2	69,8	118,2	116,5
<b>IMPORT från</b>	<b>309,4</b>	<b>282,3</b>	<b>319,2</b>	<b>353,7</b>	<b>305,2</b>	<b>320,3</b>
Sverige	8,9	16,6	74,9	107,3	50,2	57,0
Estland	55,8	30,4	16,1	14,4	19,3	19,4
Norge	4,6	0,3	2,3	1,3	4,2	5,6
Ryssland	240,1	235,0	225,9	230,7	231,5	238,3
<b>ANSKAFFNING</b>	<b>1573,2</b>	<b>1445,2</b>	<b>1388,4</b>	<b>1414,3</b>	<b>1325,4</b>	<b>1334,7</b>
<b>EXPORT till</b>	<b>54,6</b>	<b>49,6</b>	<b>7,8</b>	<b>4,0</b>	<b>6,3</b>	<b>29,4</b>
Sverige	53,7	46,1	4,8	2,1	6,1	29,3
Estland	0,0	0,1	2,6	1,9	0,2	0,1
Norge	0,9	3,4	0,4	0,0	0,0	0,0
<b>FÖRBRUKNING</b>	<b>1518,6</b>	<b>1395,6</b>	<b>1380,6</b>	<b>1410,3</b>	<b>1319,1</b>	<b>1305,3</b>

### ELANSKAFFNING, dygnseffekter under senaste månad



### ELANSKAFFNING 15.5. ( innehåller topeffekten under månaden)

