

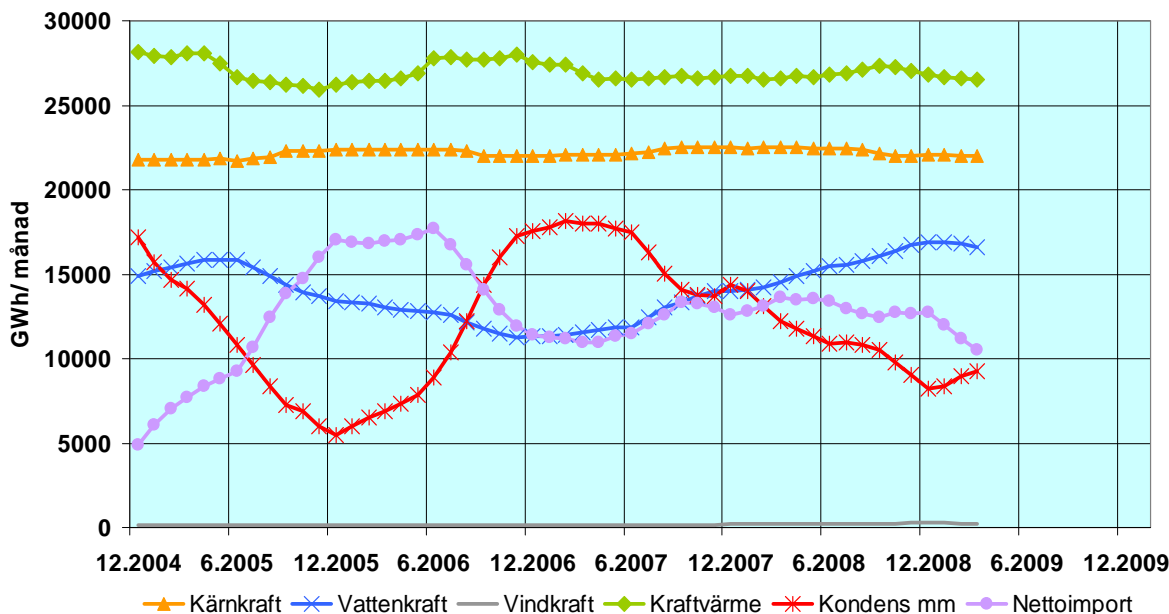
MÅNATLIG ELFÖRBRUKNING I FINLAND mars 2009



	2008			2009		
	GWh	Andel-%	Ändring-%	GWh	Andel-%	Ändring-%
mars						
FÖRBRUKNING	8288	100,0	1,1	7625	100,0	-8,0
PRODUKTION	6701	80,9	-5,9	6688	87,7	-0,2
vattenkraft	1478	17,8	24,6	1282	16,8	-13,3
vindkraft	24	0,3	106,9	23	0,3	-7,4
kärnkraft	2029	24,5	0,2	2025	26,6	-0,2
värmekraft	3169	38,2	-18,7	3359	44,1	6,0
kraftvärme	2895	34,9	4,7	2787	36,5	-3,7
kondens mm	274	3,3	-75,8	572	7,5	108,9
NETTOIMPORT	1587	19,1	47,7	937	12,3	-41,0
kumulativa						
FÖRBRUKNING	25140	100,0	-2,6	23272	100,0	-7,4
PRODUKTION	20419	81,2	-7,7	20819	89,5	2,0
vattenkraft	4216	16,8	13,3	3937	16,9	-6,6
vindkraft	83	0,3	128,1	71	0,3	-13,6
kärnkraft	5927	23,6	0,6	5870	25,2	-1,0
värmekraft	10194	40,5	-18,4	10941	47,0	7,3
kraftvärme	8812	35,1	-1,6	8533	36,7	-3,2
kondens mm	1382	5,5	-60,8	2407	10,3	74,2
NETTOIMPORT	4721	18,8	28,3	2453	10,5	-48,0
senaste 12 månader						
FÖRBRUKNING	89705	100,0	0,2	85099	100,0	-5,1
PRODUKTION	76105	84,8	-3,2	74594	87,7	-2,0
vattenkraft	14486	16,1	25,2	16610	19,5	14,7
vindkraft	235	0,3	52,9	251	0,3	7,0
kärnkraft	22539	25,1	2,2	21981	25,8	-2,5
värmekraft	38845	43,3	-13,4	35752	42,0	-8,0
kraftvärme	26613	29,7	-1,0	26520	31,2	-0,4
kondens mm	12232	13,6	-31,9	9232	10,8	-24,5
NETTOIMPORT	13600	15,2	24,4	10505	12,3	-22,8

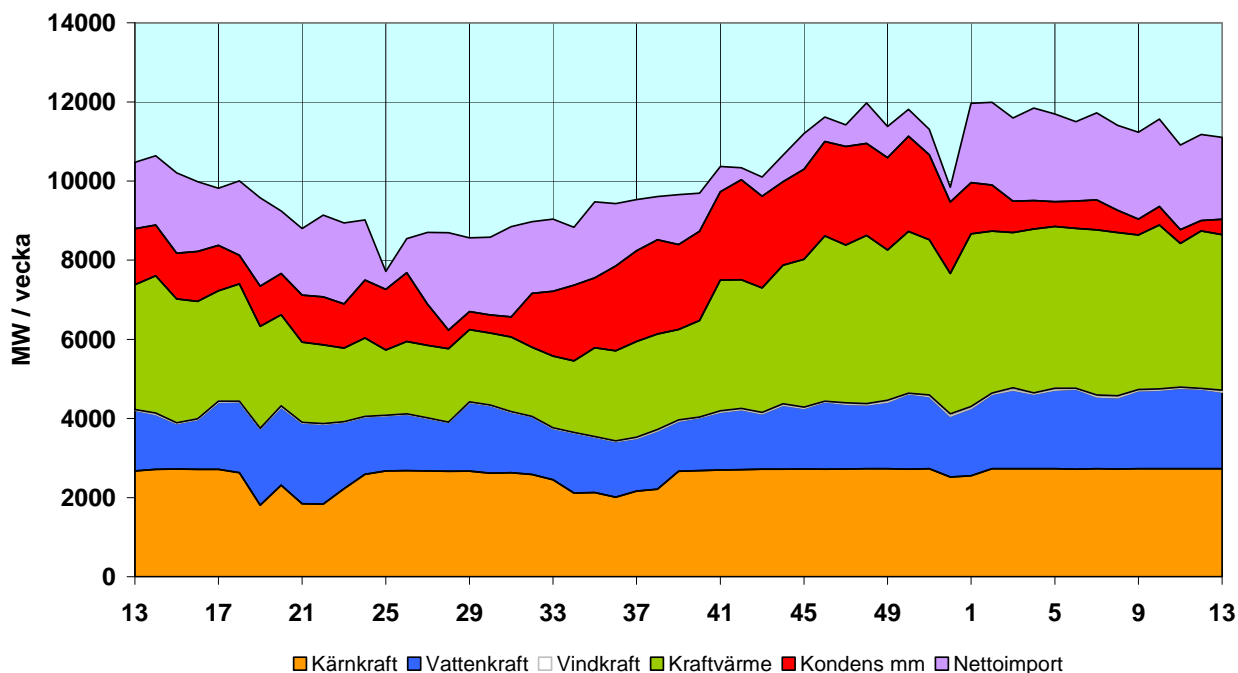


ELANSKAFFNING, glidande 12 månader



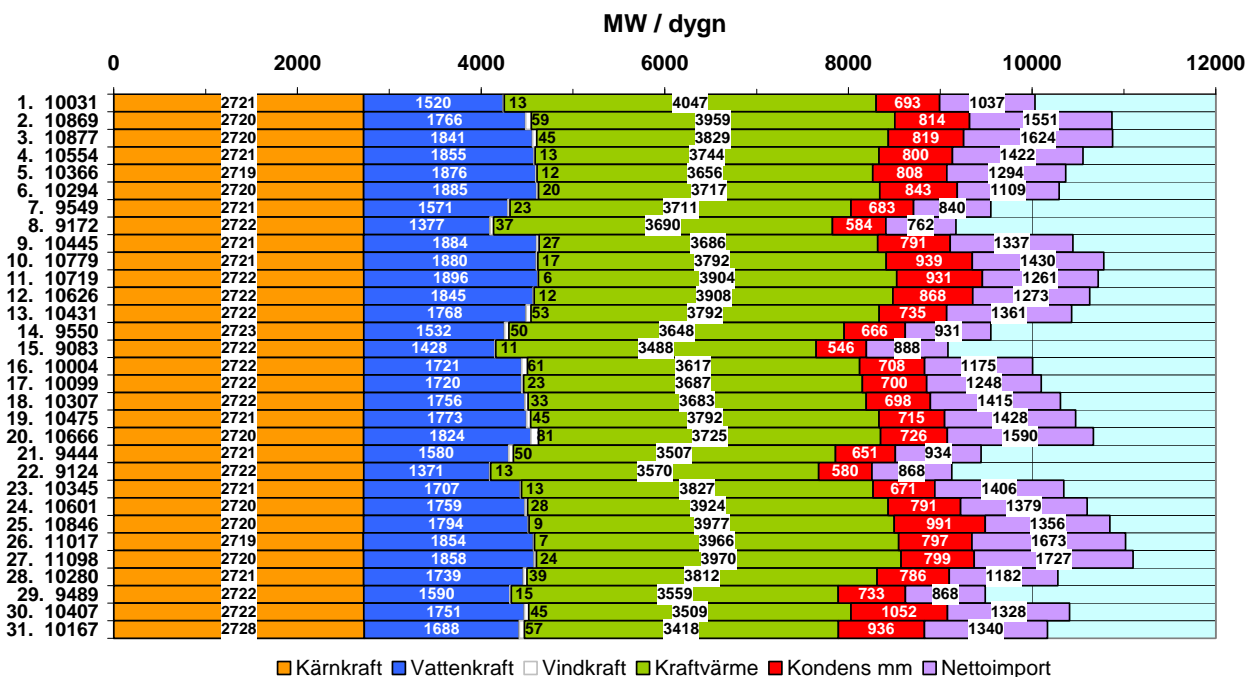
	mars		kumulativa		12 månader	
GWh	2008	2009	2008	2009	2008	2009

BRUTTOPRODUKTION	6950	6954	21208	21673	79364	77609
förbrukning i kraftverk	249	266	789	854	3259	3015
PRODUKTION	6701	6688	20419	20819	76105	74594
vattenkraft	1478	1282	4216	3937	14486	16610
vindkraft	24	23	83	71	235	251
kärnkraft	2029	2025	5927	5870	22539	21981
värmekraft	3169	3359	10194	10941	38845	35752
kraftvärme	2895	2787	8812	8533	26613	26520
industri	1157	913	3389	2870	12154	11621
fjärrvärme	1738	1873	5423	5663	14460	14899
kondens mm	274	572	1382	2407	12232	9232
IMPORT från	1603	1290	4768	3782	16110	15121
Sverige	667	43	1763	141	4326	1193
Estland	96	190	457	563	1820	2356
Norge	3	0	10	5	206	153
Ryssland	837	1056	2538	3073	9758	11418
ANSKAFFNING	8304	7978	25187	24601	92215	89716
EXPORT till	16	353	47	1329	2510	4617
Sverige	0	324	18	1275	2432	4524
Estland	1	0	1	0	22	9
Norge	15	29	28	54	57	84
FÖRBRUKNING	8288	7625	25140	23272	89705	85099

ELANSKAFFNING, senaste år, veckovis


GWh	vecka					
	8	9	10	11	12	13
BRUTTOPRODUKTION	1818,5	1678,5	1574,0	1575,8	1533,1	1599,3
förbrukning i kraftverk	74,6	66,9	60,0	60,1	58,1	61,3
PRODUKTION	1743,9	1611,6	1514,0	1515,7	1475,0	1538,0
vattenkraft	307,3	278,3	292,1	293,6	281,9	295,2
vindkraft	4,4	5,0	5,0	4,2	7,3	3,2
kärnkraft	457,2	457,1	457,1	457,3	457,2	457,1
värme kraft	975,0	871,2	759,8	760,6	728,6	782,5
kraftvärme	718,9	682,1	631,4	629,2	613,9	648,9
industri	253,5	233,2	201,9	207,5	198,4	213,4
fjärrvärme	465,4	448,9	429,5	421,7	415,5	435,5
kondens mm	256,1	189,1	128,4	131,4	114,7	133,6
IMPORT från	300,0	289,5	280,6	287,6	290,8	302,7
Sverige	6,0	5,6	11,5	8,3	7,3	14,3
Estland	54,9	43,2	31,1	41,0	46,0	49,5
Norge	0,4	0,0	0,0	0,0	0,0	0,0
Ryssland	238,7	240,7	238,0	238,3	237,5	238,9
ANSKAFFNING	2043,9	1901,1	1794,6	1803,3	1765,8	1840,7
EXPORT till	133,2	116,5	74,2	84,1	83,0	72,5
Sverige	130,0	111,2	67,8	76,6	76,0	65,4
Estland	0,0	0,0	0,0	0,0	0,0	0,0
Norge	3,2	5,3	6,4	7,5	7,0	7,1
FÖRBRUKNING	1910,7	1784,6	1720,4	1719,2	1682,8	1768,2

ELANSKAFFNING, dygnseffekter under senaste månad



ELANSKAFFNING 27.3. (innehåller topeffekten under månaden)

