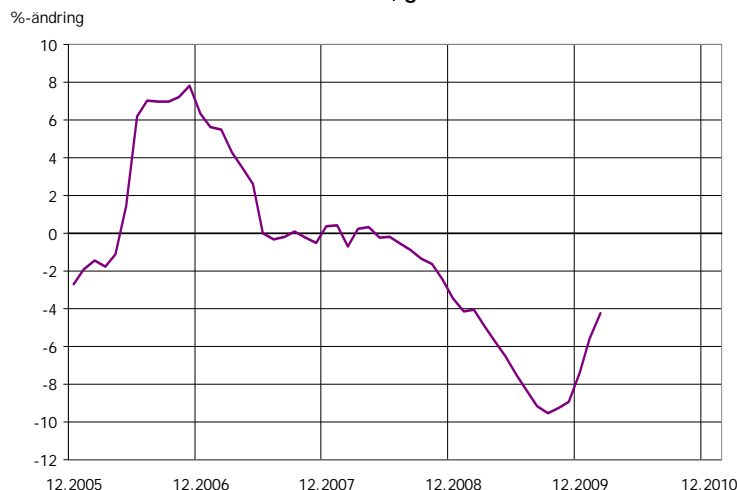


## MÅNATLIG ELFÖRBRUKNING I FINLAND mars 2010

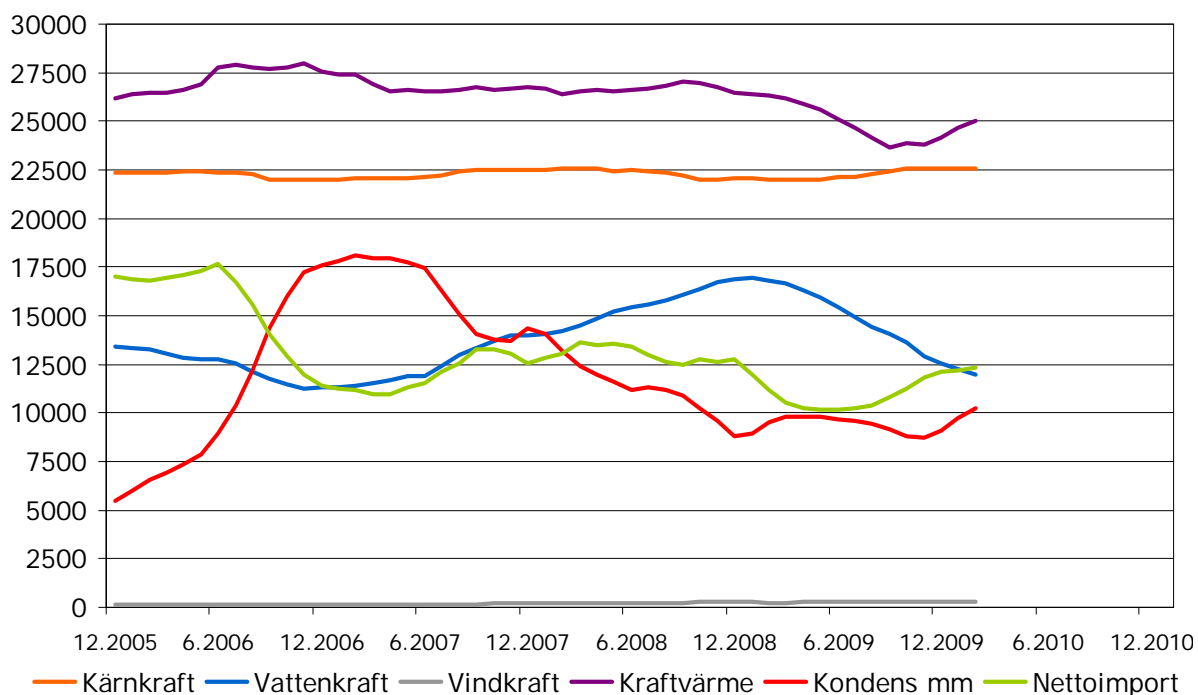
**Förbrukning och ändring från senaste året**
**GWh %**
**ÄNDRING AV FÖRBRUKNING, glidande 12 månader**


<b>mars</b>	<b>7794</b>	<b>1,8</b>
<b>kumulativa</b>	<b>25111</b>	<b>7,5</b>
<b>12 månader</b>	<b>82544</b>	<b>-3,3</b>

	2009			2010		
	GWh	Andel-%	Ändring-%	GWh	Andel-%	Ändring-%
<b>mars</b>						
<b>FÖRBRUKNING</b>	<b>7655</b>	<b>100,0</b>	<b>-8,0</b>	<b>7794</b>	<b>100,0</b>	<b>1,8</b>
<b>PRODUKTION</b>	<b>6718</b>	<b>87,8</b>	<b>-0,2</b>	<b>7468</b>	<b>95,8</b>	<b>11,2</b>
vattenkraft	1283	16,8	-13,3	894	11,5	-30,4
vindkraft	22	0,3	-7,5	27	0,3	20,0
kärnkraft	2026	26,5	-0,2	2020	25,9	-0,3
värmekraft	3386	44,2	6,0	4527	58,1	33,7
kraftvärme	2759	36,0	-3,6	3147	40,4	14,1
kondens mm	628	8,2	88,4	1381	17,7	119,9
<b>NETTOIMPORT</b>	<b>937</b>	<b>12,2</b>	<b>-41,0</b>	<b>325</b>	<b>4,2</b>	<b>-65,3</b>
<b>kumulativa</b>						
<b>FÖRBRUKNING</b>	<b>23362</b>	<b>100,0</b>	<b>-7,4</b>	<b>25111</b>	<b>100,0</b>	<b>7,5</b>
<b>PRODUKTION</b>	<b>20909</b>	<b>89,5</b>	<b>1,9</b>	<b>23029</b>	<b>91,7</b>	<b>10,1</b>
vattenkraft	3942	16,9	-6,6	2943	11,7	-25,3
vindkraft	71	0,3	-13,6	70	0,3	-0,9
kärnkraft	5873	25,1	-1,0	5865	23,4	-0,1
värmekraft	11023	47,2	7,3	14150	56,4	28,4
kraftvärme	8446	36,2	-3,1	9685	38,6	14,7
kondens mm	2577	11,0	65,1	4465	17,8	73,3
<b>NETTOIMPORT</b>	<b>2453</b>	<b>10,5</b>	<b>-48,0</b>	<b>2082</b>	<b>8,3</b>	<b>-15,1</b>
<b>senaste 12 månader</b>						
<b>FÖRBRUKNING</b>	<b>85379</b>	<b>100,0</b>	<b>-4,9</b>	<b>82544</b>	<b>100,0</b>	<b>-3,3</b>
<b>PRODUKTION</b>	<b>74874</b>	<b>87,7</b>	<b>-1,7</b>	<b>70831</b>	<b>85,8</b>	<b>-5,4</b>
vattenkraft	16630	19,5	14,8	11565	14,0	-30,5
vindkraft	249	0,3	6,5	275	0,3	10,4
kärnkraft	21993	25,8	-2,4	22574	27,3	2,6
värmekraft	36002	42,2	-7,5	36417	44,1	1,2
kraftvärme	26206	30,7	-1,2	25419	30,8	-3,0
kondens mm	9795	11,5	-21,1	10997	13,3	12,3
<b>NETTOIMPORT</b>	<b>10505</b>	<b>12,3</b>	<b>-22,8</b>	<b>11713</b>	<b>14,2</b>	<b>11,5</b>

**ELANSKAFFNING, glidande 12 månader**

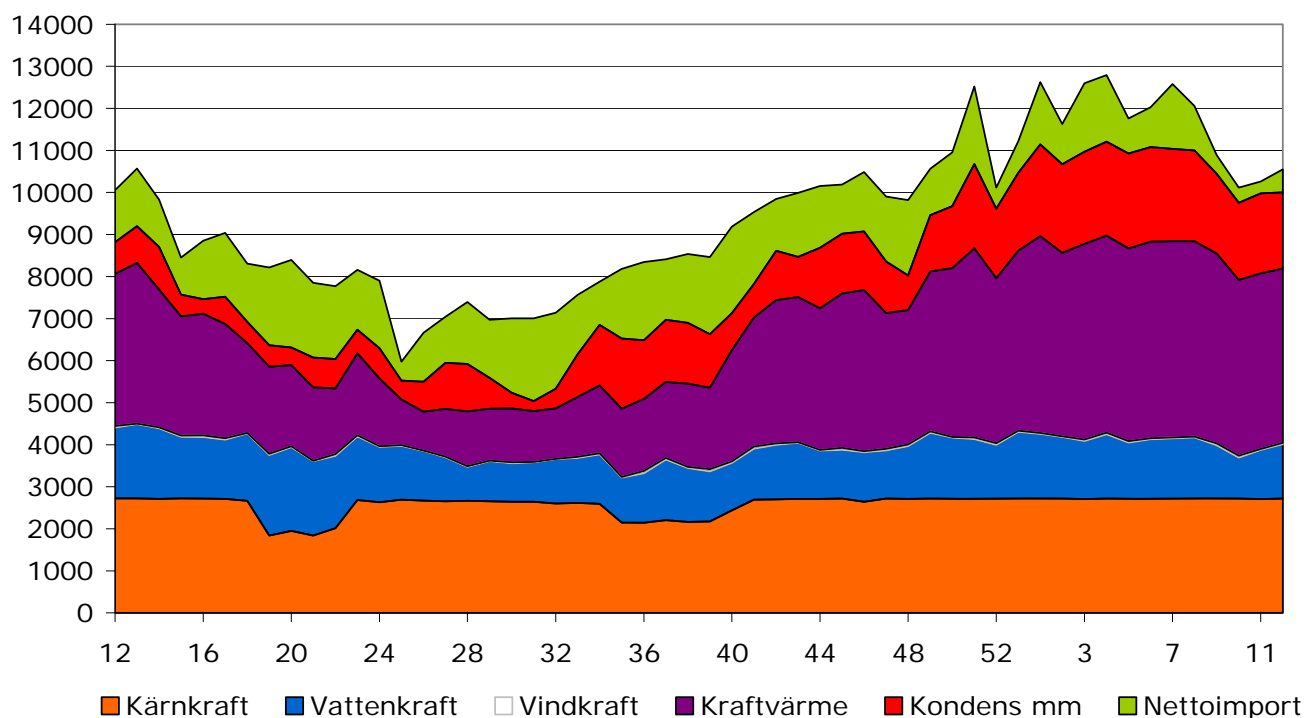
GWh/ månad



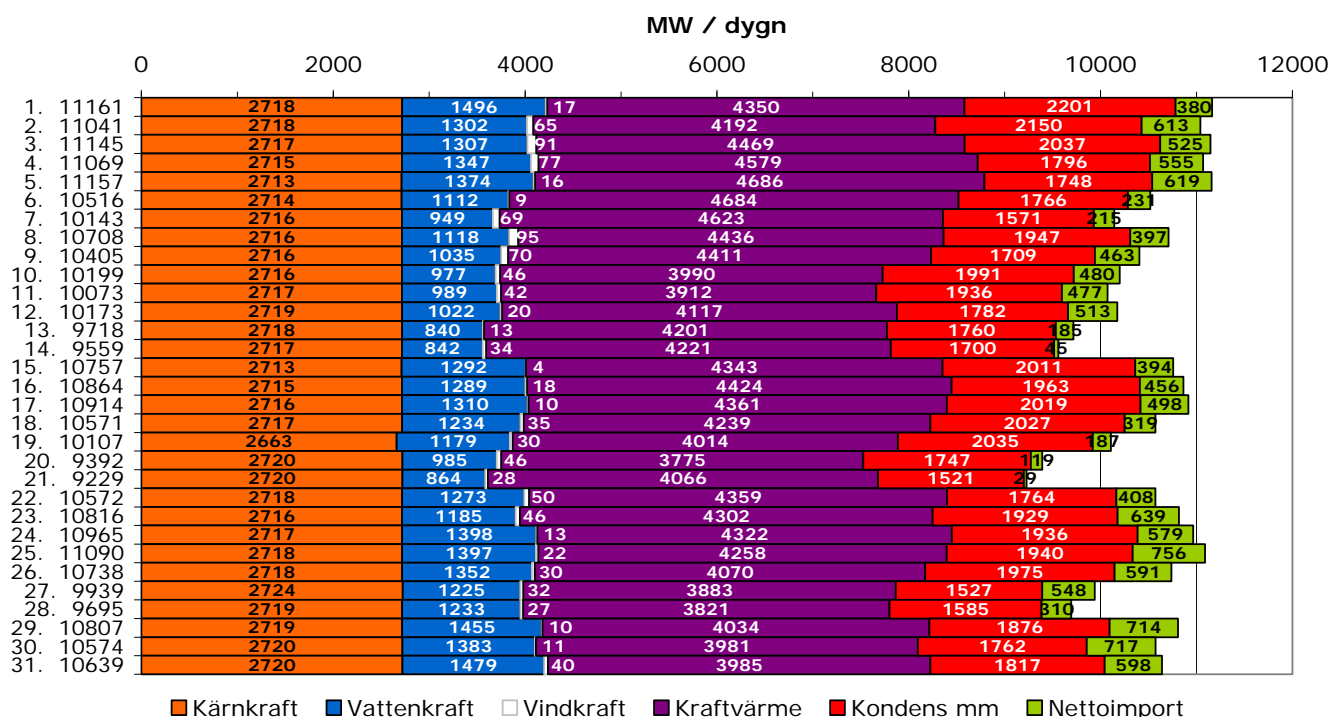
GWh	mars		kumulativa		12 månader	
	2009	2010	2009	2010	2009	2010
<b>BRUTTOPRODUKTION</b>	6983	7809	21764	24084	77903	73887
förbrukning i kraftverk	265	341	855	1055	3029	3056
<b>PRODUKTION</b>	<b>6718</b>	<b>7468</b>	<b>20909</b>	<b>23029</b>	<b>74874</b>	<b>70831</b>
vattenkraft	1283	894	3942	2943	16630	11565
vindkraft	22	27	71	70	249	275
kärnkraft	2026	2020	5873	5865	21993	22574
värmekraft	3386	4527	11023	14150	36002	36417
kraftvärme	2759	3147	8446	9685	26206	25419
industri	894	1107	2810	3301	11377	9914
fjärrvärme	1865	2039	5636	6384	14829	15505
kondens mm	628	1381	2577	4465	9795	10997
<b>IMPORT från</b>	<b>1290</b>	<b>1328</b>	<b>3782</b>	<b>3922</b>	<b>15121</b>	<b>15599</b>
Sverige	43	20	141	178	1193	1892
Estland	190	247	563	683	2356	1905
Norge	0	0	5	3	153	109
Ryssland	1056	1061	3073	3058	11418	11693
<b>ANSKAFFNING</b>	<b>8008</b>	<b>8796</b>	<b>24691</b>	<b>26950</b>	<b>89996</b>	<b>86430</b>
<b>EXPORT till</b>	<b>353</b>	<b>1003</b>	<b>1329</b>	<b>1840</b>	<b>4617</b>	<b>3886</b>
Sverige	324	963	1275	1765	4524	3652
Estland	0	0	0	0	9	87
Norge	29	40	54	75	84	147
<b>FÖRBRUKNING</b>	<b>7655</b>	<b>7794</b>	<b>23362</b>	<b>25111</b>	<b>85379</b>	<b>82544</b>

**ELANSKAFFNING, senaste år, veckovis**

MW / vecka



GWh	vecka					
	7	8	9	10	11	12
<b>BRUTTOPRODUKTION</b>	1940	1932	1834	1715	1753	1756
förbrukning i kraftverk	85	85	80	76	77	76
<b>PRODUKTION</b>	<b>1855</b>	<b>1848</b>	<b>1754</b>	<b>1639</b>	<b>1676</b>	<b>1680</b>
vattenkraft	241	244	213	164	196	218
vindkraft	5	4	8	8	4	5
kärnkraft	456	457	456	456	455	457
värme kraft	1153	1143	1077	1011	1021	1000
kraftvärme	783	781	758	703	701	696
industri	260	273	265	236	236	257
fjärrvärme	523	508	493	467	465	439
kondens mm	370	362	319	308	320	304
<b>IMPORT från</b>	<b>299</b>	<b>305</b>	<b>304</b>	<b>299</b>	<b>294</b>	<b>300</b>
Sverige	30	7	4	4	5	5
Estland	58	61	61	54	51	56
Norge	0	0	0	0	0	0
Ryssland	212	238	239	242	238	239
<b>ANSKAFFNING</b>	<b>2154</b>	<b>2153</b>	<b>2058</b>	<b>1938</b>	<b>1970</b>	<b>1980</b>
<b>EXPORT till</b>	<b>40</b>	<b>127</b>	<b>229</b>	<b>238</b>	<b>246</b>	<b>208</b>
Sverige	35	122	221	232	234	198
Estland	0	0	0	0	0	0
Norge	5	5	7	6	12	10
<b>FÖRBRUKNING</b>	<b>2113</b>	<b>2026</b>	<b>1830</b>	<b>1700</b>	<b>1724</b>	<b>1772</b>

**ELANSKAFFNING, dygnseffekter under senaste månad**

**ELANSKAFFNING 3.3. ( innehåller topeffekten under månaden)**
