

MÅNATLIG ELFÖRBRUKNING I FINLAND november 2009

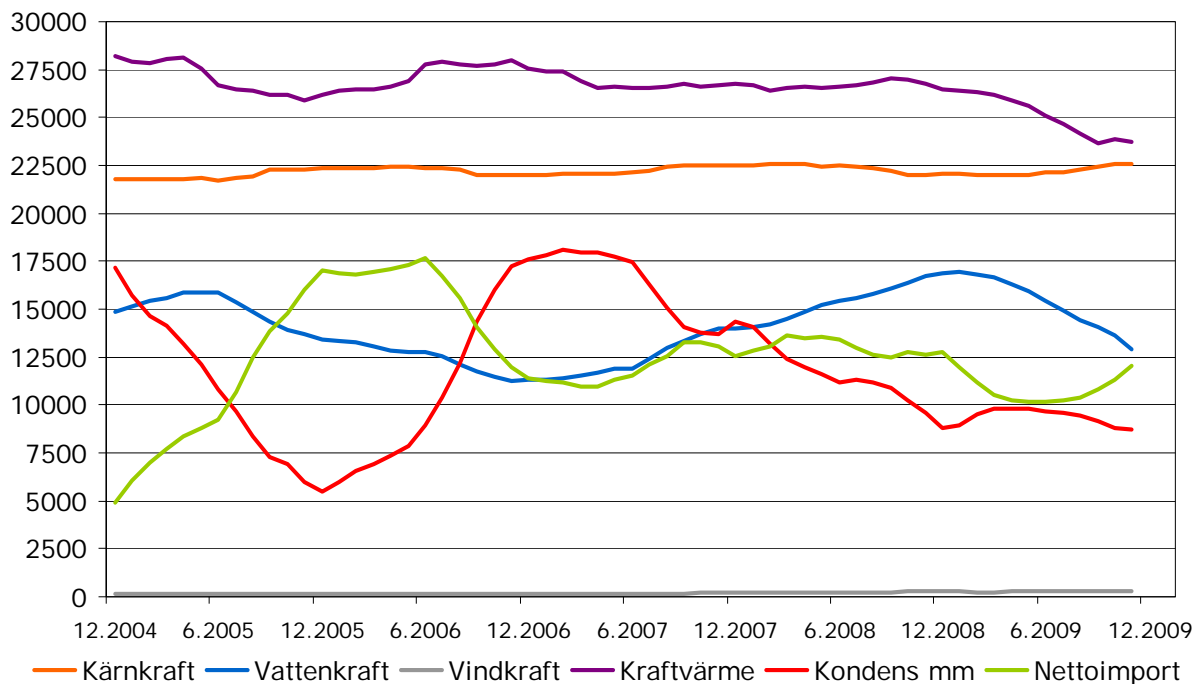
Förbrukning och ändring från senaste året
GWh %
ÄNDRING AV FÖRBRUKNING, glidande 12 månader


november	7366	-2,8
kumulativa	72747	-8,7
12 månader	80294	-8,7

	2008			2009		
	GWh	Andel-%	Ändring-%	GWh	Andel-%	Ändring-%
november						
FÖRBRUKNING	7578	100,0	-8,0	7366	100,0	-2,8
PRODUKTION	7126	94,0	-7,5	6209	84,3	-12,9
vattenkraft	1535	20,2	30,8	852	11,6	-44,5
vindkraft	29	0,4	32,1	29	0,4	3,2
kärnkraft	1956	25,8	-0,1	1943	26,4	-0,7
värmekraft	3607	47,6	-20,7	3385	45,9	-6,2
kraftvärme	2616	34,5	-8,8	2500	33,9	-4,4
kondens mm	990	13,1	-41,2	884	12,0	-10,7
NETTOIMPORT	452	6,0	-15,1	1158	15,7	156,1
kumulativa						
FÖRBRUKNING	79700	100,0	-2,9	72747	100,0	-8,7
PRODUKTION	67522	84,7	-3,6	61314	84,3	-9,2
vattenkraft	15462	19,4	21,6	11485	15,8	-25,7
vindkraft	232	0,3	45,8	249	0,3	7,5
kärnkraft	20030	25,1	-2,3	20561	28,3	2,7
värmekraft	31798	39,9	-13,2	29018	39,9	-8,7
kraftvärme	23857	29,9	-0,1	21133	29,1	-11,4
kondens mm	7941	10,0	-37,8	7885	10,8	-0,7
NETTOIMPORT	12178	15,3	0,8	11433	15,7	-6,1
senaste 12 månader						
FÖRBRUKNING	87972	100,0	-2,4	80294	100,0	-8,7
PRODUKTION	75320	85,6	-2,3	68267	85,0	-9,4
vattenkraft	16739	19,0	19,6	12933	16,1	-22,7
vindkraft	261	0,3	42,1	278	0,3	6,3
kärnkraft	22022	25,0	-2,3	22581	28,1	2,5
värmekraft	36298	41,3	-10,1	32476	40,4	-10,5
kraftvärme	26739	30,4	0,3	23752	29,6	-11,2
kondens mm	9559	10,9	-30,3	8724	10,9	-8,7
NETTOIMPORT	12652	14,4	-3,2	12027	15,0	-4,9

ELANSKAFFNING, glidande 12 månader

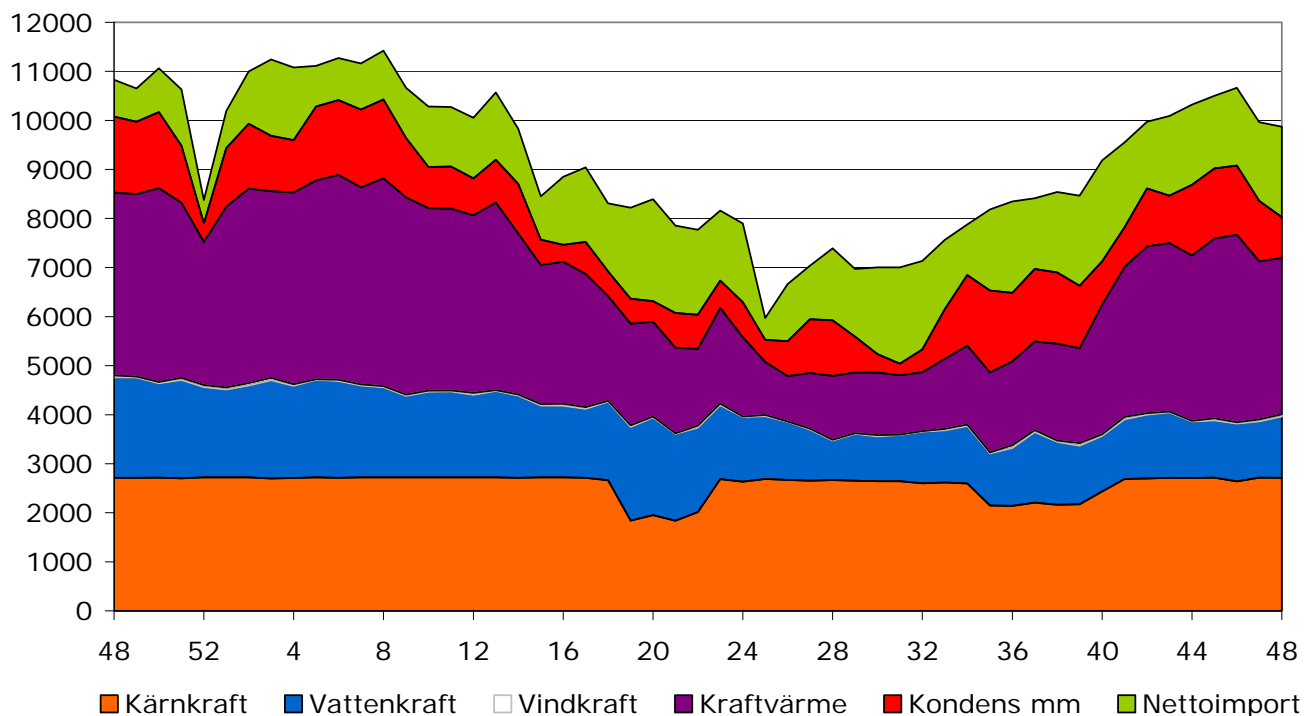
GWh/ månad



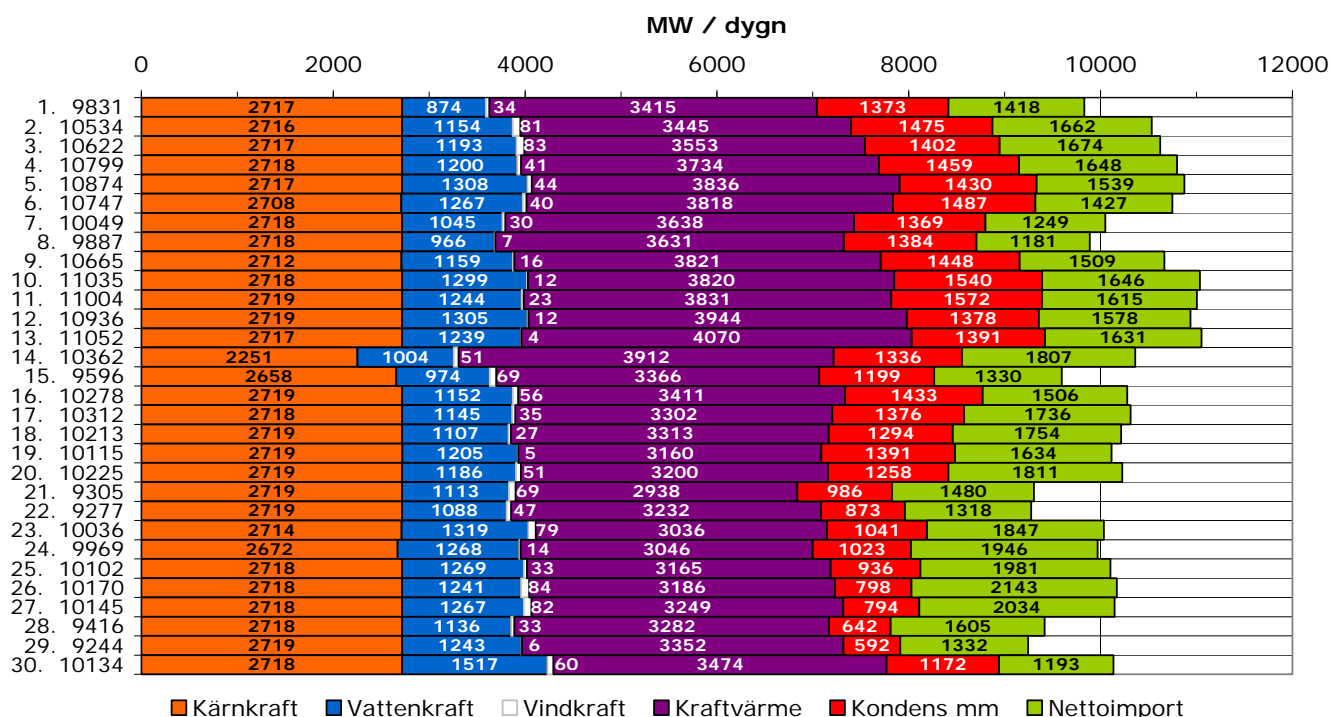
GWh	november		kumulativa		12 månader	
	2008	2009	2008	2009	2008	2009
BRUTTOPRODUKTION	7418	6477	70203	63845	78356	71078
förbrukning i kraftverk	291	268	2682	2531	3036	2810
PRODUKTION	7126	6209	67522	61314	75320	68267
vattenkraft	1535	852	15462	11485	16739	12933
vindkraft	29	29	232	249	261	278
kärnkraft	1956	1943	20030	20561	22022	22581
värmekraft	3607	3385	31798	29018	36298	32476
kraftvärme	2616	2500	23857	21133	26739	23752
industri	1004	900	11065	8462	12164	9282
fjärrvärme	1613	1600	12792	12672	14575	14470
kondens mm	990	884	7941	7885	9559	8724
IMPORT från	1260	1352	14824	14060	16003	15343
Sverige	17	62	2794	1775	2815	1797
Estland	231	251	2052	1529	2311	1727
Norge	4	3	155	111	165	115
Ryssland	1008	1036	9823	10645	10712	11705
ANSKAFFNING	8386	7561	82346	75374	91324	83611
EXPORT till	808	195	2646	2628	3352	3317
Sverige	800	180	2588	2441	3287	3120
Estland	0	0	10	87	10	87
Norge	7	15	48	99	54	110
FÖRBRUKNING	7578	7366	79700	72747	87972	80294

ELANSKAFFNING, senaste år, veckovis

MW / vecka



GWh	vecka					
	43	44	45	46	47	48
BRUTTOPRODUKTION	1481,4	1524,4	1582,0	1592,0	1464,7	1404,0
förbrukning i kraftverk	59,1	65,1	66,8	67,2	60,9	55,3
PRODUKTION	1422,3	1459,3	1515,2	1524,8	1403,8	1348,7
vattenkraft	223,5	192,6	195,2	197,4	191,9	209,8
vindkraft	2,7	3,3	7,8	4,5	7,0	7,9
kärnkraft	455,9	455,3	456,3	443,8	456,8	455,5
värme kraft	740,2	808,1	855,9	879,1	748,1	675,5
kraftvärme	577,8	565,7	615,7	642,4	541,4	535,6
industri	215,7	211,0	213,2	213,9	193,7	218,4
fjärrvärme	362,1	354,7	402,5	428,5	347,7	317,2
kondens mm	162,4	242,4	240,2	236,7	206,7	139,9
IMPORT från	304,4	311,6	307,1	311,8	311,3	335,0
Sverige	17,0	7,8	4,5	11,7	10,0	34,9
Estland	58,9	58,9	59,1	59,0	57,6	58,8
Norge	2,6	2,0	1,2	1,0	0,9	0,0
Ryssland	225,9	242,9	242,3	240,1	242,8	241,3
ANSKAFFNING	1726,7	1770,9	1822,3	1836,6	1715,1	1683,7
EXPORT till	31,7	37,1	58,0	45,0	41,6	25,6
Sverige	31,6	37,0	56,7	42,9	37,6	19,4
Estland	0,0	0,0	0,0	0,0	0,0	0,0
Norge	0,1	0,1	1,3	2,1	4,0	6,2
FÖRBRUKNING	1695,0	1733,8	1764,3	1791,6	1673,5	1658,1

ELANSKAFFNING, dygnseffekter under senaste månad

ELANSKAFFNING 13.11. (innehåller topeffekten under månaden)
