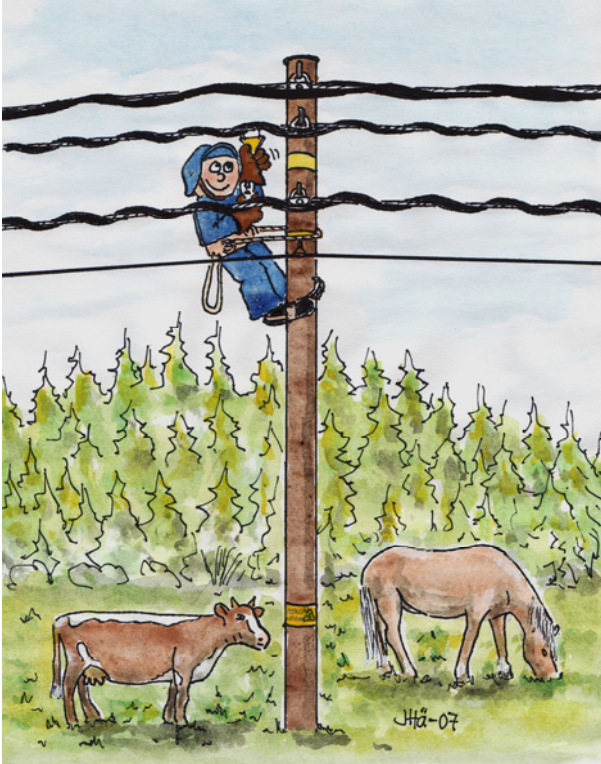


TJ6:07, Liite

TELE- JA SÄHKÖVERKON KYLLÄSTETYT PUUPYLVÄÄT



Sähkö- ja televerkkoihin asennetuista kyllästetyistä puupylväistä ei ole vaaraa ympäristölle, ihmisille tai eläimille, kun ne asennetaan ja sijoitetaan valmistajan ohjeiden mukaisesti.

Kreosotikyllästettyjen tuotteiden käyttö on sallittu vain ammattimaisessa rakentamisessa, johon ilmajohtorakenteet luetaan.

Pylvään tarpeetonta ihokosketusta tulee välttää, koska kreosotilla on auringon UV-valolle herkistävä vaikutus.

Puupylväät lahoavat nopeasti ilman kyllästystä. Kyllästävä pylväät teollisessa prosessissa saavutetaan puupylväälle jopa yli 40 vuoden käyttöikä.

Ilmajohtopylväitä ei enää kyllästä perinteisellä vihreällä kyllästeellä (CCA-yhdisteillä kupari/kromi/arseeni), koska näiden yhdisteiden valmistus on kielletty EU-säädöksillä vuoden 2006 syyskuun alusta.

Jatkuvaan maa- tai vesikosketukseen tuleva puupylväs voidaan kyllästä kahdella ympäristöviranomaisten hyväksymällä tavalla:

- 1) **Kuparikyllästetyn** pylvään ulkonäkö ei poikkea merkittävästi perinteisestä vihreästä CCA-kyllästetystä pylvästä. Kuparikyllästetyn pylvään erottaa CCA kyllästetystä pylvästä helpoiten pylvään kylkilaaatasta, johon on merkitty käytetty kyllästysaine.
- 2) **Kreosotikyllästetyn** pylvään tunnistaa ruskeasta väristä ja sillä on tunnusomainen tervamainen ”rapihan tuoksu”. Pylväät ovat tuttuja korkeajännitteisistä siirtolinjoista ja niitä on Suomessa käytetty jo yli 100 vuoden ajan.

Käytöstä poistettu kyllästetty jättepuu, jota ei voi enää käyttää sallittuihin käyttötarkoituksiin on toimitettava erilliskeräykseen. Tämä jättepuu toimitetaan asianmukaisiin polttolaitoksiin, joissa se hyödynnetään lämmöntuotannossa. Kyllästetyn puutavaran poltto kotitalouksissa on kielletty.